

Pressemitteilung

**KONZERN-
KOMMUNIKATION**

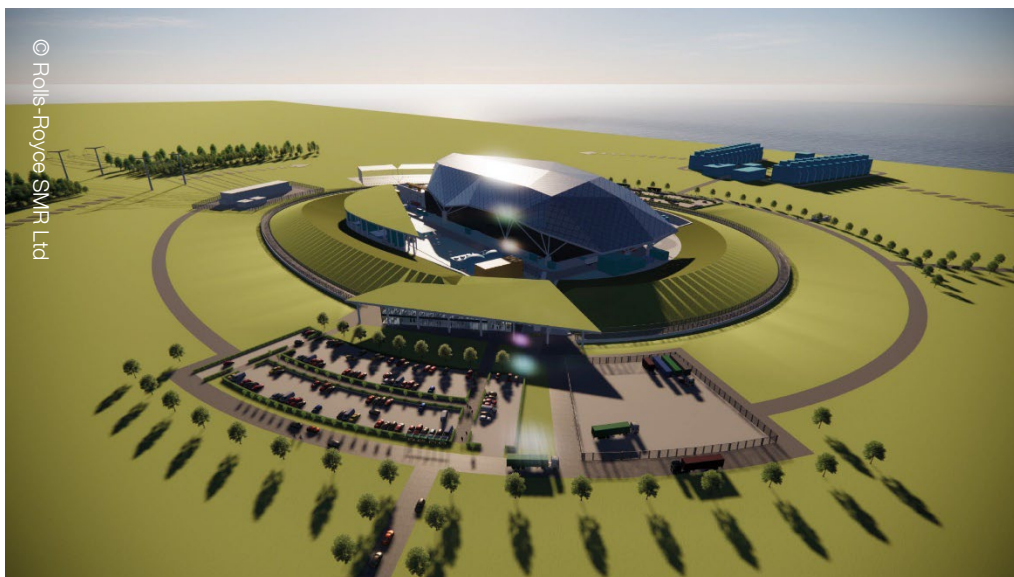
**Ansprechpartner:
Dr. Bernd Pütter**

Alfredstraße 236
45133 Essen
Tel.: 0201 824-2610
presse@hochtief.de

Seite 1 von n
20.01.2026

HOCHTIEF wurde als Teil des Global Project Delivery Partner-Teams von Amentum für das Rolls-Royce Small Modular Reactor Nuklearprogramm (SMR) ausgewählt

- **HOCHTIEF übernimmt strategische Führung im Baumanagement für Rolls-Royce bei Realisierung von SMR-Projekten im Vereinigten Königreich und in der EU**
- **HOCHTIEF verfügt über sieben Jahrzehnte lange Erfahrung im Nuklearbereich**
- **Partnerschaft stärkt die Strategie der ACS-Group, die Präsenz in der nuklearen Wertschöpfungskette und in der Energieinfrastruktur zu erweitern**



HOCHTIEF unterstützt Amentum bei der Realisierung des globalen Programms zur Realisierung kleiner und mittelgroßer Nuklearreaktoren (SMR) von Rolls Royce. Die Zusammenarbeit ist für HOCHTIEF ein wichtiger Meilenstein, um die Führungsrolle des Konzerns im Kernenergiesektor und bei der Energiewende weiter auszubauen.

HOCHTIEF ist seit den 1950er Jahren im Kernenergiebereich erfolgreich und war weltweit an Kernkraftwerken mit einer Gesamtleistung von 37 GW beteiligt.

Zusammen mit Global Project Delivery Partner Amentum, einer weltweit führenden Gruppe für fortschrittliche Ingenieur- und Technologielösungen, wird HOCHTIEF das Baumanagement von Rolls-Royce SMR-Projekten im Vereinigten Königreich und in der Europäischen Union unterstützen. Die ersten Projekte werden im Vereinigten Königreich und in der Tschechischen Republik realisiert.

Das heute verkündete „Memorandum of Understanding“ (MoU) wird in eine partnerschaftliche Vereinbarung überführt, mit der Amentum und HOCHTIEF eine führende Rolle bei der Umsetzung der neuesten Generation von Kernkraftanlagen übernehmen werden. HOCHTIEF nutzt seine globale Präsenz und seine Expertise im modularen Bau, um Kosten- und Terminalsicherheit sowie wiederholbare und hochwertige Ergebnisse zu gewährleisten.

Juan Santamaría, CEO von HOCHTIEF und der ACS Group sowie Chairman der CIMIC Group: "Das Rolls-Royce SMR-Programm ist ein Meilenstein für die globale Energiewende und ein prägender Moment für HOCHTIEF. Wir kombinieren unsere jahrzehntelange Expertise im Nuklearbereich mit unserer Führungskompetenz im modularen Bau und bei der Durchführung von Großprojekten. So leisten wir einen Beitrag, um den weltweiten Einsatz von kleinen und mittleren Reaktoren zu beschleunigen. Bei der Umsetzung arbeiten wir eng mit Regierungen und Gemeinden zusammen, um die Wirtschaft in den jeweiligen Regionen zu fördern und Arbeitsplätze zu schaffen. Dieser Erfolg ist Teil unserer Strategie, unsere führende Rolle im Kernenergiebereich weiter auszubauen. Wir schaffen zugleich Synergien mit anderen Wachstumsbereichen des Konzerns wie Rechenzentren, Verteidigung oder kritische Mineralien. Unser Ziel besteht darin, sichere, kohlenstoffarme Energie für kommende Generationen bereitzustellen."

Exponentielles Wachstum auf dem Kernenergiemarkt

Der globale Kernenergiemarkt befindet sich in einer Phase exponentiellen Wachstums. Der Boom wird angetrieben von ehrgeizigen Zielen zur Reduzierung von Treibhausgasen, dem Bemühen um Energiesicherheit und dem Bedarf an zuverlässiger Grundlastenergie.

Auf der COP28 verpflichteten sich mehr als 25 Länder, die Kernkraftkapazität bis 2050 auf 1.200 GW zu verdreifachen. Die Pipeline für Nuklearprojekte wird voraussichtlich erheblich erweitert werden. Die kumulierten Investitionen in diesem Bereich werden nach Expertenschätzungen bis 2040 voraussichtlich über 600 Milliarden Euro erreichen. Mittelfristig (2026–2030) wird der Markt getrieben vom Neubau großer (LSR) sowie kleiner modularer (SMR) Reaktoren. Darüber hinaus gibt es zahlreiche Aufträge zur Stilllegung oder Lebensverlängerung von Anlagen, für Fusionsreaktoren sowie für vor- und nachgelagerte Projekte.

Seit über 70 Jahren ein vertrauenswürdiger Partner im Bereich Kernenergie

Die Expertise von HOCHTIEF umfasst den gesamten Lebenszyklus im Kernenergiebereich. Sie reicht von Design- und Planungsaufträgen, über Bau, Modernisierung und Rückbau bis zum sicheren Betrieb und Abfallmanagement von Nuklearanlagen.

Das Unternehmen nutzt darüber hinaus seine Kompetenz bei der Führung von Großprojekten und im modularen Bauen, um die neueste Generation von Kernenergieprojekten zu realisieren. Das schafft weltweit Mehrwert für Kunden, Investoren und die Gesellschaft.

Die ACS und HOCHTIEF-Gruppe haben an Bau, Nachrüstung, Wartung und dem Abbau von drei der sieben Kernkraftwerke Spaniens mitgewirkt. Der Gesamtkonzern war in Deutschland an der Realisierung von 13 der 20 Kernkraftwerke in Deutschland beteiligt.

Zu den aktuellen und neueren Projekten gehören:

- **Sellafield (UK):** Infrastructure Delivery Partnership für die zivile Infrastruktur zur Unterstützung des laufenden Betriebs und der Stilllegung.
- **Kernkraftwerk Temelín (Tschechische Republik):** Bau von zwei 1000-MW-Reaktorblöcken.
- **Konrad II Lagerstätte (Deutschland):** Mehrjährige Design- und Managementaufträge.
- **Olkiluoto 3 (Finnland):** Rolle bei der Planung und Bauleitung eines 1,6-GW-Kraftwerks.

HOCHTIEF ist ein technisch-ausgerichteter, globaler Anbieter von Infrastrukturlösungen mit führenden Positionen in Nordamerika, Australien und Europa und einer starken Präsenz in den schnell wachsenden Märkten für Rechenzentren, Energie und nachhaltige Infrastruktur. Mit zirka 57.000 Mitarbeitenden und einem Umsatz von 33,3 Mrd. Euro im Jahr 2024 ist HOCHTIEF das führende Construction-Management- und Green-Building-Unternehmen in den USA (durch Turner), der größte Auftragnehmer auf dem australischen Markt für Infrastrukturdienstleistungen

(CIMIC), ein wichtiger Akteur im Bereich der US-Verkehrsinfrastruktur (FlatironDragados) und ein renommiertes Tief- und Hochbauunternehmen in Europa. Ergänzt wird das PPP- und Infrastrukturentwicklungsgeschäft durch die 20-prozentige Beteiligung an dem international führenden Mautstraßenkonzessionär Abertis. Die starke Wettbewerbsposition von HOCHTIEF wird durch das Engineering-Know-how, innovative digitale Systeme und die Supply-Chain- und Logistikkösungen des Konzerns untermauert. Dank seines langjährigen Engagements für Nachhaltigkeit ist HOCHTIEF, wo grüne Projekte fast 50 Prozent des Konzernumsatzes ausmachen, seit 2006 in den Dow Jones Sustainability Indizes gelistet und hat sich verpflichtet, seine ESG-Agenda zu erfüllen, einschließlich eines Netto-Null-Ziels für 2045. Weitere Informationen unter www.hochtief.de

Amentum ist weltweit führend im Bereich fortschrittlicher Technik und innovativer Technologie, dem die Vereinigten Staaten und ihre Verbündeten vertrauen, um ihre bedeutendsten und komplexesten Herausforderungen in Wissenschaft, Sicherheit und Nachhaltigkeit anzugehen. Unsere Mitarbeiter setzen unermüdliche Neugier, unermüdlichen Ehrgeiz und grenzenlose Vorstellungskraft ein, um Konventionen herauszufordern und Fortschritt voranzutreiben. Unsere Verpflichtungen basieren auf der Überzeugung, dass Sicherheit, Zusammenarbeit und Wohlbefinden integraler Bestand zum Erfolg sind. Mit Hauptsitz in Chantilly, Virginia, beschäftigen wir etwa 50.000 Mitarbeiter in mehr als 70 Ländern auf allen 7 Kontinenten. Besuchen Sie uns bei amentum.com, um zu erfahren, wie wir gemeinsam die Zukunft voranbringen.