

# HOCHTIEF

## Nachhaltigkeitsplan 2025





HOCHTIEF zählt zu den **weltweit führenden Infrastrukturkonzernen** beim Thema **Nachhaltigkeit**.

Nachhaltigkeit ist einer unserer Grundsätze, nach denen wir unsere Geschäftsaktivität ausrichten und ein zentraler Baustein unserer Strategie.





HOCHTIEF ist seit 16 Jahren im **Dow Jones Sustainability Index** von S&P Global gelistet. Das Ranking beinhaltet **weltweit führende Unternehmen im Bereich Nachhaltigkeit.**

Auch in anderen Ratings belegen wir gute Platzierungen, zum Beispiel **MSCI, Sustainalytics** oder **CDP.**



## Nachhaltigkeit ist bereits ein integraler Bestandteil unserer Aktivitäten

**1/3**

unserer  
Umsatzerlöse aus  
Green Buildings und  
Green Infrastructure

**1200+**

Green Buildings von  
Turner, dem  
weltweit führenden  
Unternehmen in  
diesem Segment

**16**

Jahre im Dow Jones  
Sustainability Index  
gelistet

**20+**

Nachhaltigkeits-  
rankings und  
-mitgliedschaften

**1990**

HOCHTIEF startet  
aktives  
Umweltschutz-  
management

**2001**

Erster  
Umweltbericht

**2007**

HOCHTIEF ist  
Gründungsmitglied der  
Deutschen Gesellschaft  
für Nachhaltiges Bauen  
(DGNB)

**2021**

Grüne und digitale  
Transformation von  
HOCHTIEF  
angekündigt



Nun folgt ein weiterer wichtiger Schritt zur Stärkung der Nachhaltigkeit in den Bereichen **Umwelt, Soziales** und **Unternehmensführung** – EN: Environmental, Social and Governance (ESG).

Wir wollen unsere führende Rolle in Bezug auf ESG weiter ausbauen und gewährleisten damit auch den langfristigen wirtschaftlichen **Erfolg** von HOCHTIEF.

Dazu haben alle Organisationseinheiten den **Nachhaltigkeitsplan 2025** entwickelt.







“

Unser Nachhaltigkeitsplan umfasst u. a. die Reduzierung des CO<sub>2</sub>-Ausstoßes und unterstützt die Ziele des Pariser Klimaabkommens, um die **Erderwärmung zu stoppen**.

Der Nachhaltigkeitsplan enthält auch eine soziale und eine Governance-Dimension: Wir kümmern uns nicht nur um die Menschen, die für uns arbeiten. Wir legen auch großen Wert darauf, dass **unsere hohen Standards der gesamten Lieferkette zugrunde liegen und die Menschenrechte** aller an unseren Projekten Beteiligten geachtet werden. Wir arbeiten nur mit Partnern, die sich für unsere Werte engagieren.

Auf den folgenden Seiten zeigen wir Ihnen, was wir geplant haben und wie wir unsere Ziele realisieren werden.

**Martina Steffen**

Mitglied des Vorstands  
Chief Sustainability Officer

**G**estaltung unserer nachhaltigen Zukunft

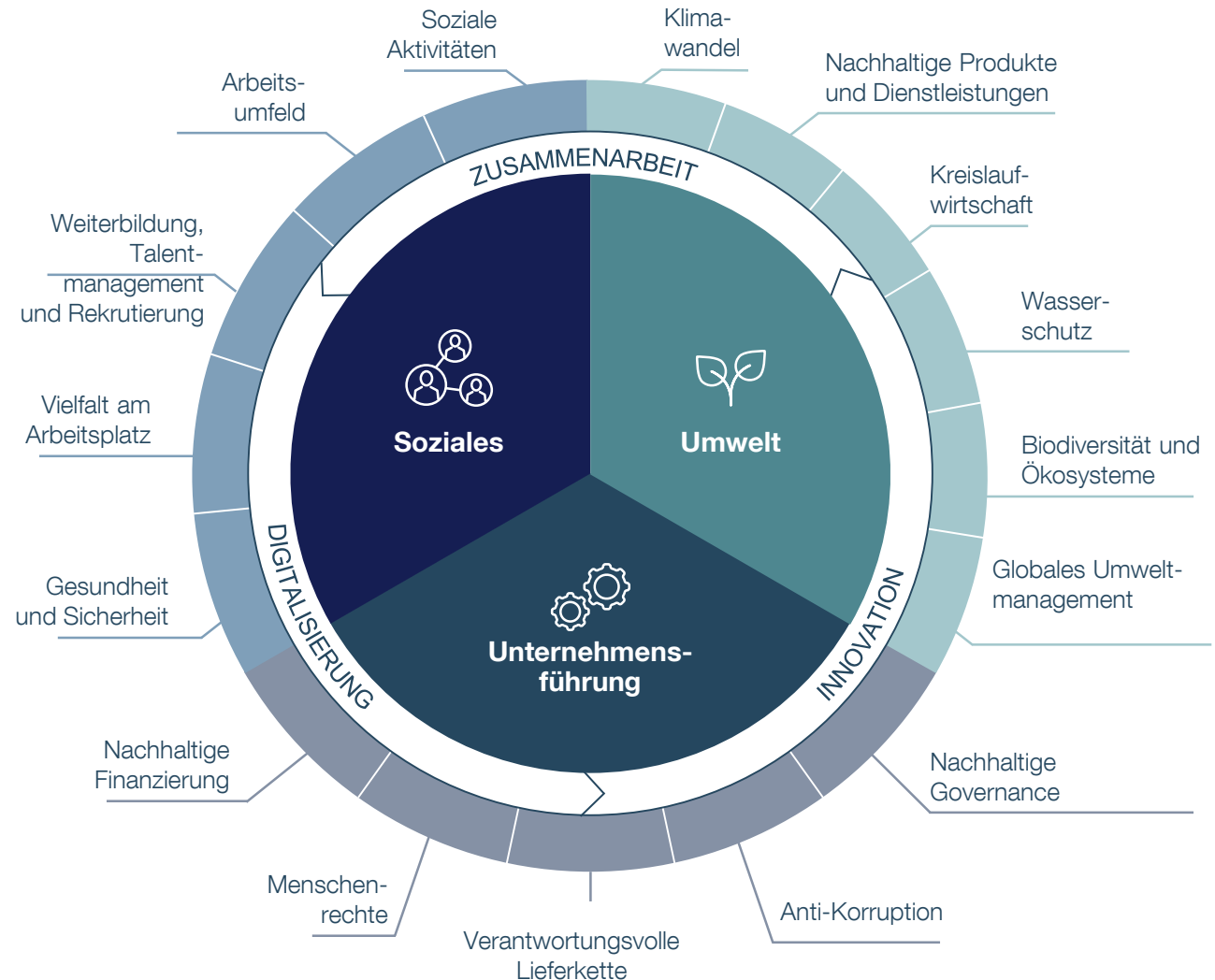


## Mit unserem Nachhaltigkeitsplan 2025 Werte schaffen

Unser Nachhaltigkeitsplan 2025 basiert auf drei Säulen: **Umwelt, Soziales und Unternehmensführung**.

Innerhalb jeder Säule haben wir die **wesentlichen Themenfelder** und die entsprechenden Kennzahlen (KPIs) definiert, die unsere tägliche Arbeit bei HOCHTIEF leiten.

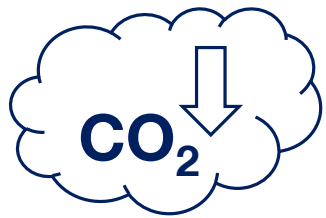
**Zusammenarbeit, Digitalisierung und Innovation** sind für die Umsetzung unseres Nachhaltigkeitsplans entscheidend.





## Die Welt von morgen bauen

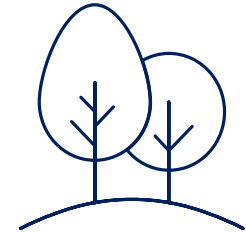
### Klimaneutralität bis 2045



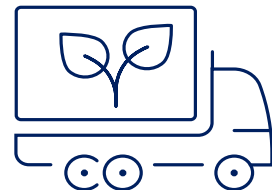
### Berücksichtigung von ESG-Kriterien in Finanzentscheidungen



### Transformation zu einer Kreislaufwirtschaft sowie Schutz von Wasser und Biodiversität



### Nachhaltigeres Wirtschaften und Management einer verantwortungsvollen Lieferkette



### Förderung einer Kultur der Inklusion und Diversität





Mit allem, was wir bauen, verändern wir die Umwelt. Daher hat sich HOCHTIEF zum Ziel gesetzt, **nicht nur in der Natur, sondern auch im Einklang mit der Natur** zu arbeiten.



# Umwelt



**Umwelt- und Klimaschutz** sind integrale Bestandteile unserer Mission als nachhaltiger, globaler Infrastrukturkonzern.

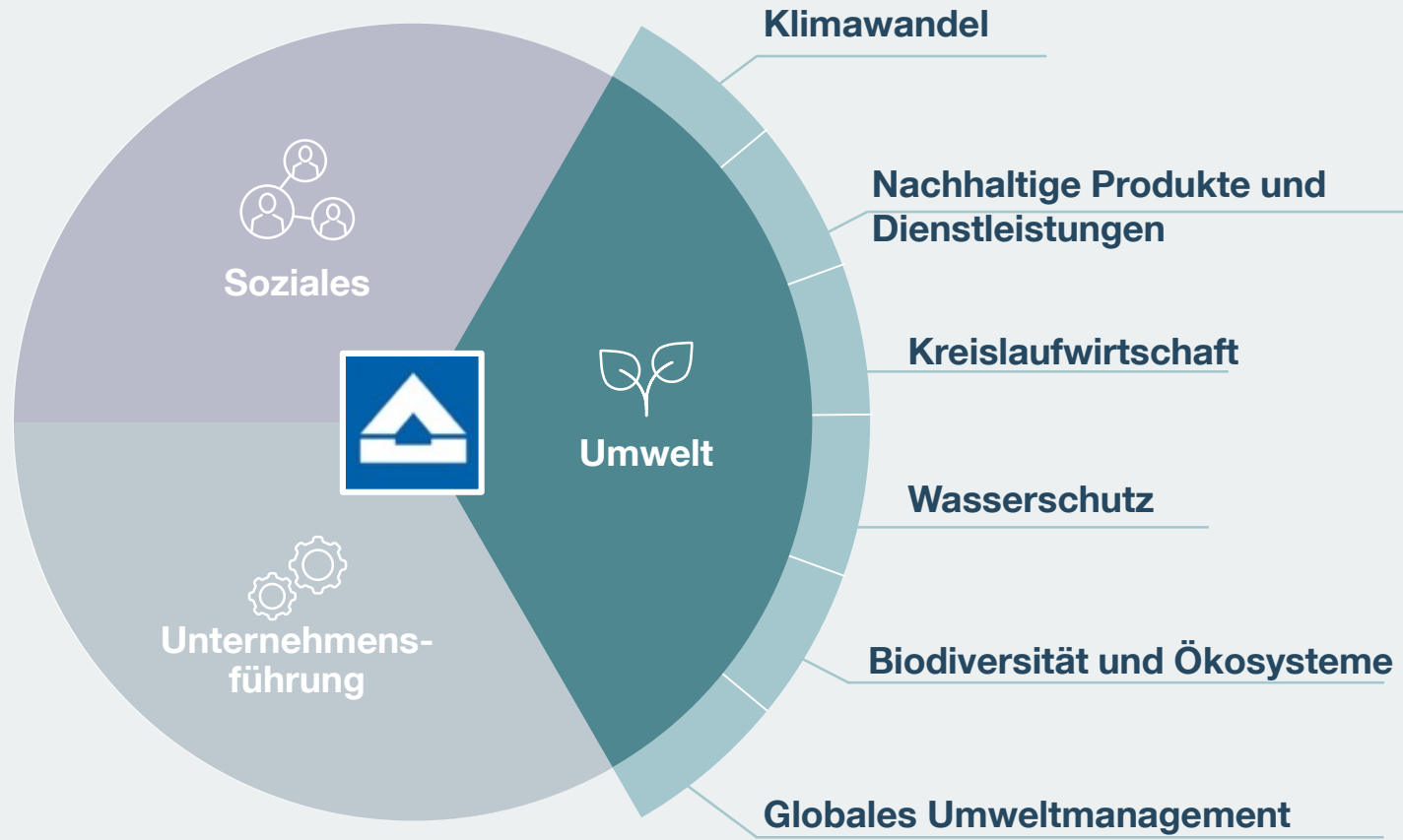
Wir wollen negative Auswirkungen auf die Umwelt vermeiden und **Lösungen für eine nachhaltige und widerstandsfähige Infrastruktur** bieten.

Durch Achtsamkeit und den Einsatz unserer **Kompetenzen über den kompletten Lebenszyklus** von Projekten werden wir das Ziel erreichen.




Verantwortung übernehmen

# Umwelt







Wir unterstützen die Ziele des **Pariser Klimaabkommens**. Unsere Ziele realisieren wir in **enger Zusammenarbeit** mit unseren Kunden, Geschäftspartnern und Lieferanten.

### Unser Commitment

- | Klimaneutralität („Netto-Null“) bis 2045 erreichen

# Wir sind committed





We are building the world of tomorrow.



## Klimawandel – Scope 1: Direkte Emissionen von Unternehmenseinrichtungen sowie Fahrzeugen und Geräten



### Unsere Commitments

- Klimaneutralität für Scope-1-Emissionen bis 2038 erreichen
- Scope-1-Emissionen bis 2025 im Vergleich zum Basisjahr 2019 um mindestens 20% reduzieren

Foto: © Tim Hoppe





We are building the world of tomorrow.



## Klimawandel – Scope 2: Indirekte Emissionen aus bezogenem Strom



### Unsere Commitments

- | Klimaneutralität für Scope-2-Emissionen bis 2038 erreichen
- | Scope-2-Emissionen bis 2025 im Vergleich zum Basisjahr 2019 um mindestens 35% reduzieren

Foto: © Udo Thomas





We are building the world of tomorrow.



## Klimawandel – Scope 3: Indirekte erweiterte Emissionen in unserer Wertschöpfungskette

### Unsere Commitments

- | Klimaneutralität für Scope-3\* Emissionen bis 2045 erreichen
- | Verifizierung des „Netto-Null“-Pfades - in Übereinstimmung mit dem maximalem Temperaturanstieg um 1,5°C - bis Ende 2023







## Nachhaltige Produkte und Dienstleistungen

HOCHTIEF hat bereits umfangreiche Erfahrungen mit nachhaltigen Gebäuden und Infrastrukturprojekten.

Wir wollen ein **führender Anbieter von nachhaltigen Lösungen** auf dem Markt sein. Die meisten unserer öffentlichen und privaten Kunden werden mehr und mehr auf nachhaltige Projekte setzen.



### Unsere Commitments

- **Innovation und Entwicklung nachhaltiger Produkte und Dienstleistungen vorantreiben**  
**Bis 2025 nachhaltige Lösungen bei mindestens 50% der Bauprojekte bereits in der Angebots- oder Preconstruction-Phase vorschlagen**
- **Bis 2025 mindestens 50% der Umsatzerlöse aus Infrastruktur- und Hochbau durch zertifizierte Projekte erreichen**





## Kreislaufwirtschaft 1/3

Beim Ansatz der Kreislaufwirtschaft wird der komplette **Lebenszyklus** der Projekte berücksichtigt mit **dem Ziel, den Kreislauf** von Produktion und Verbrauch zu **schließen**. Wir streben eine **effiziente Nutzung von Materialien** an und wollen **Abfall vermeiden**.

### Unser Commitment

- | Keine Deponierung von Abfällen bis 2045







## Kreislaufwirtschaft 2/3



### Unsere Commitments

- Erreichen einer jährlichen Abfall-Recycling-Quote von mindestens 80% bis 2025 und eine nachfolgende sukzessive Steigerung
- Reduzierung selbst verursachter gefährlicher Abfälle auf weniger als 1% des Gesamtabfalls bis 2030
- Förderung von Wiederverwendung und stetige Steigerung der Nutzung von recycelten Baumaterialien





## Kreislaufwirtschaft 3/3



### Unsere Commitments

Förderung von Lebenszyklus-  
analysen durch aktive Kunden-  
einbindung und Ausführung  
solcher Analysen bei mindestens  
200 Bauprojekten bis 2025

- Steigerung des Anteils von  
Bauprojekten, bei denen der  
Einsatz von Baumaterialien  
digital erfasst wird (BIM 6D), um  
mindestens 10% jährlich





## Wasserschutz

Unser Ziel ist es, einen wesentlichen Beitrag zum **Schutz von Wasser** zu leisten.



### Unsere Commitments

- | Förderung von Wasserschutz bei allen Projekten
- | Implementierung von Wasserschutzplänen und Ausführung entsprechender Maßnahmen bei 100% der Projekte in Gebieten unter Wasserstress bis 2023
- | Implementierung von Maßnahmen zur Reduzierung des Wasserverbrauchs und Erreichen einer jährlichen Wasser-Recyclingrate von mind. 10% des entnommenen Wassers





## Biodiversität und Ökosysteme



### Unsere Commitments

- | Schaffung von Bewusstsein für und Bewahrung von Biodiversität und Ökosystemen bei allen Projekten
- | Implementierung von Biodiversitäts-Aktionsplänen und Ausführung entsprechender Maßnahmen bei 100% der Projekte in sensiblen Naturgebieten bis 2023
- | Entwicklung und Implementierung langfristiger Initiativen zur pro-aktiven Bewahrung von Ökosystemen und der Steigerung von Biodiversität

**Biodiversität** bildet die Basis für funktionierende und stabile Ökosysteme: Eine reiche Artenvielfalt ist essenziell für die Versorgung aller Lebewesen mit Nahrung, frischem Wasser und sauberer Luft. Es ist unsere **Verantwortung**, die **Biodiversität zu schützen, zu erhalten oder wiederherzustellen.**






## Globales Umweltmanagement

Professionelles Umweltmanagement schafft die **Grundlage**, um unsere **Projekte nachhaltig zu realisieren** und **Umweltrisiken und -chancen zu steuern**. Bewusstsein, klare Prozesse und Schulungen für Mitarbeiter sind für uns essenziell.

### Unsere Commitments

- **Steigerung des prozentualen Anteils aller Mitarbeitenden, die unter einem zertifizierten Umweltschutzmanagementsystem (ISO 14001) arbeiten, auf mindestens 90% bis 2025**
- **Steigerung des Bewusstseins und der Expertise zu Umweltthemen durch Schulungen von mind. 50% der Mitarbeitenden bis 2025**
- **Keine Umweltvorfälle mit schwerwiegenden Umweltschäden**



A background image showing a group of business professionals in an office setting. A man in a tan suit is leaning over a desk, looking at a laptop screen. A woman in a white shirt and grey blazer is sitting at the desk, looking at the laptop. Another man in a white shirt and grey tie is sitting next to her, also looking at the laptop. A woman in a dark blazer is sitting on the left, looking towards the laptop. The scene is brightly lit, suggesting a modern office environment.

HOCHTIEFs **wertvollstes Gut sind seine Mitarbeitenden.** Ihr Wissen, Engagement und Talent haben das Unternehmen zu dem gemacht, was es heute ist. Daher **stehen Gesundheit, Sicherheit und Arbeitszufriedenheit unserer Mitarbeitenden für uns an erster Stelle.**

# Soziales



## Soziales







We are building the world of tomorrow.



## Gesundheit und Sicherheit

Die **Gesundheit und Sicherheit** derjenigen, die für uns arbeiten, hat für HOCHTIEF **höchste Priorität**.

### Unsere Commitments

- **Unfallfreie Projektausführung; Null Todesfälle bei allen Aktivitäten für eigene Mitarbeitende und Nachunternehmer**

- **Lost Time Injury Frequency Rate (LTIFR) von 1,04 bis 2025, langfristiges Ziel: 0,9 bis 2030**





We are building the world of tomorrow.



## Gesundheit und Sicherheit



### Unsere Commitments

- Arbeitssicherheits- und Gesundheitsschulung für 100% der neuen Mitarbeitenden bis 2023
- Verbesserung der Unfallrate von Nachunternehmern durch mehr Schulungen und zunehmendes Bewusstsein für Gesundheit und Sicherheit bis 2025

**Schulungen** und **Awareness** sind Schlüssel zur Senkung der Unfallrate.

Foto: © HOCHTIEF





We are building the world of tomorrow.



## Gesundheit und Sicherheit

### Unser Commitment

Steigerung der Zahl der Mitarbeitenden, die unter einem zertifizierten Arbeitssicherheits- und Gesundheitsschutzsystem arbeiten (z.B. BS OHSAS 18001 oder ISO 45001) auf 100% bis 2023



Die Zertifizierung beweist unseren Kunden und Partnern, dass wir die **höchsten Standards** einhalten.

Foto: © Jochen Zick





## Vielfalt am Arbeitsplatz



### Unsere Commitments

- | Steigerung der Frauenquote in Senior-Management-Positionen um 50% bis 2025 gegenüber 2019
- | Anteil der weiblichen technischen Nachwuchskräfte unter den neu eingestellten Mitarbeitenden weltweit bei mindestens 35% bis 2025 (Spiegelung des Beschäftigungsmarkts)
- | Förderung von Vielfalt in den Teams, engere Zusammenarbeit der Generationen bis 2025

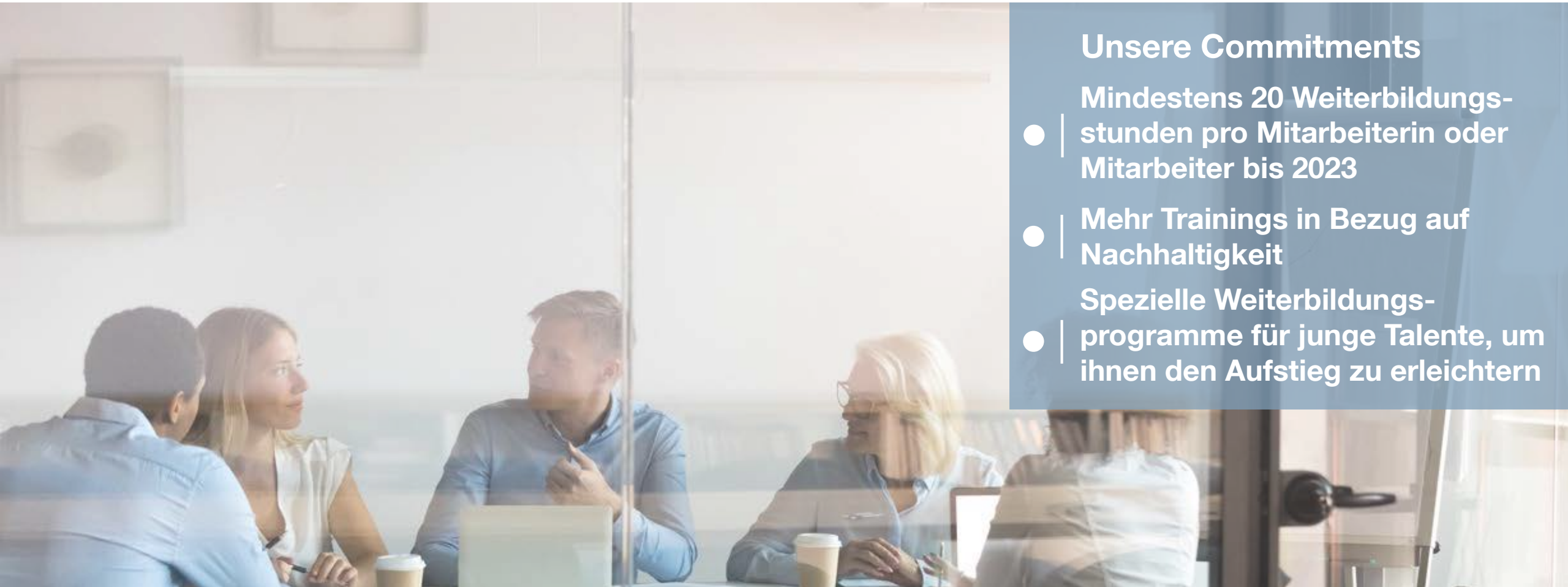




We are building the world of tomorrow.



## Training, Talent and Recruitment



### Unsere Commitments

- Mindestens 20 Weiterbildungsstunden pro Mitarbeiterin oder Mitarbeiter bis 2023
- Mehr Trainings in Bezug auf Nachhaltigkeit
- Spezielle Weiterbildungsprogramme für junge Talente, um ihnen den Aufstieg zu erleichtern

Photo: © iStock@fizkes





We are building the world of tomorrow.



## Arbeitsumfeld

### Unser Commitment

- | Fluktuationsraten werden durch die Gesellschaften festgelegt und geprüft

Wir fördern und pflegen eine positive Atmosphäre der Wertschätzung. Wir sind überzeugt, dass ein **positives Arbeitsumfeld** die Arbeitszufriedenheit der Mitarbeitenden verbessert, ihre Loyalität und Moral stärkt und damit die **Produktivität steigert**.



Foto: © CIMIC





## Soziale Aktivitäten




HOCHTIEF unterstützt Gemeinden nicht nur mit Bau- und Ingenieurfachkenntnissen, sondern auch durch seine **sozialen Commitments**. Gemeinsam können wir durch Spenden, Sponsoring und Freiwilligeninitiativen sozial wirklich etwas bewirken.

### Unsere Commitments

- Erhöhung des Budgets für Spenden und Sponsoring um jährlich 3% bis 2025, beginnend 2022
- Verbesserung des Monitorings definierter Volunteering-Projekte; Implementierung von Maßnahmen, die es ermöglichen, positive Einflüsse auf die Community zu messen, bis 2025
- Förderung von Freiwilligeninitiativen, bezogen auf SDG 4 Hochwertige Bildung und SDG 11 Nachhaltige Städte und Gemeinden



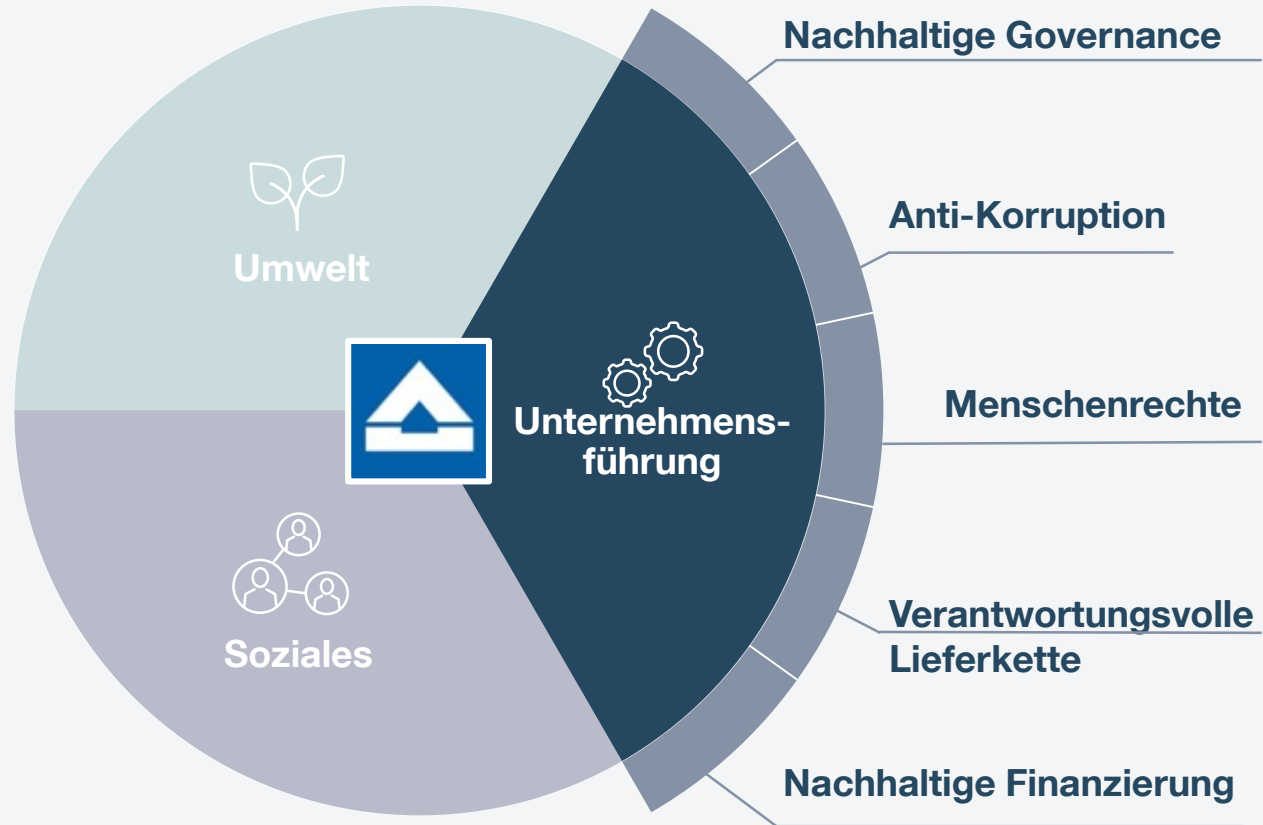
The background image shows a modern, multi-story white building with a grid of windows and balconies. In the foreground, there is a well-maintained courtyard with a green lawn. A path leads through the courtyard, flanked by a series of large, light-colored spherical stone ornaments and smaller, rounded green bushes. Several young trees are planted in the courtyard, and a simple wooden bench is visible on the right. The sky is blue with some clouds.

Nachhaltiges Handeln beginnt bei HOCHTIEF mit guter Governance. **Wir gehen entschieden gegen Korruption, Bestechung und Menschenrechtsverletzungen** vor und treten für eine verantwortungsvolle Lieferkette ein.

# Governance



## Governance







We are building the world of tomorrow.



## Nachhaltige Governance

### Unser Commitment

Vereinbarung von ESG-Zielen in die Vergütung des HOCHTIEF-Vorstands und des Top-Managements konzernweit bis 2025

ESG-Aspekte sind in unsere Aktivitäten integriert. **Nachhaltiger Erfolg** wird Teil des Vergütungssystems.

Foto: © nd3000/iStock





## Anti-Korruption



### Unser Commitment

Weiterhin Compliance-Schulungen  
● für alle Mitarbeitenden, inkl.  
Neubeschäftigter

Wir verfolgen einen ehrgeizigen Ansatz, um Korruption zu verhindern. Überall bei HOCHTIEF haben wir **angemessene Compliance-Maßnahmen** implementiert, um Verstöße gegen Unternehmensvorschriften zu verhindern und die Mitarbeitenden zu sensibilisieren.





## Menschenrechte

We are building the world of tomorrow.



### Unser Commitment

- Schulung von 100% der Mitarbeitenden zu Menschenrechtsrisiken bis 2025

Die Allgemeine Erklärung der Menschenrechte bildet das Fundament unserer modernen Gesellschaft. Wir bei HOCHTIEF stellen sicher, dass unser **Human-Rights- Managementsystem** umgesetzt wird und den geltenden Gesetzen entspricht.

Foto: © Turner Construction Company





## Verantwortungsvolle Lieferkette

Wir bei HOCHTIEF übernehmen **Verantwortung entlang der gesamten Lieferkette**, von der Beschaffung von Rohmaterial bis zum fertigen Bau. Durch die Einbindung von ESG-Kriterien in unsere Beschaffungsprozesse wird Nachhaltigkeit ein integraler Aspekt unseres Lieferantenmanagements.

### Unsere Commitments

- Aufnahme von ESG-Kriterien in den Auswahlprozess bei 50% der wesentlichen Lieferanten (basierend auf den Einkaufsausgaben), bis 2025

- 50% aller bedeutenden Lieferanten erhalten nach Beendigung des Vertrags ein systematisches Projekt-Nachbereitungsassessment inkl. ESG-Kriterien, bis 2025





We are building the world of tomorrow.



## Nachhaltige Finanzierung

### Unser Commitment

- Integration des EU Sustainable Finance Action Plans/Taxonomie und/oder Berücksichtigung von ESG-Kriterien in Finanzentscheidungen

Wir fördern langfristige Investitionen in **nachhaltige Wirtschaftsaktivitäten** und Projekte. Bei unseren Finanzentscheidungen berücksichtigen wir ESG-Kriterien und regen somit nachhaltige Entwicklung und Innovation an.



Photo: © HOCHTIEF





We are building the world of tomorrow.



## Digitalisierung und Innovation



### Unser Commitment

- 50% unserer Forschungs- und Innovationsvorhaben werden bei nachhaltigen Projekten durchgeführt, bis 2025

Foto: © HOCHTIEF





**JOIN US BUILDING OUR  
SUSTAINABLE FUTURE!**



## Haftungsausschluss

Dieses Dokument enthält zukunftsbezogene Aussagen, beispielsweise Aussichten und Erwartungen, die auf den Ansichten und Annahmen des Managements von HOCHTIEF beruhen. Obwohl HOCHTIEF der Ansicht ist, dass die Aussichten und Erwartungen, die in solchen zukunftsbezogenen Aussagen zum Ausdruck kommen, angemessen sind, kann nicht gewährleistet werden, dass diese sich als richtig erweisen, da sie bekannte und unbekannte Risiken und Unsicherheiten beinhalten, die dazu führen könnten, dass tatsächliche Ergebnisse, Leistungen oder Ereignisse wesentlich von den hier geäußerten oder implizit zugrunde gelegten abweichen. Diese zukunftsbezogenen Aussagen geben nur die Sicht zum Zeitpunkt ihrer Veröffentlichung wieder, und HOCHTIEF übernimmt keine Verpflichtung, diese Aussagen zu aktualisieren oder zu revidieren, sei es aufgrund neuer Informationen, zukünftiger Ereignisse oder aus anderen Gründen.