

Hauptversammlung 2022



© Brad Feinknopf

Science and Engineering Complex at Harvard University, Cambridge MA, USA

Marcelino Fernández Verdes, CEO

27. April 2022

Überblick

- Erfolgreiche Projektabwicklung trotz Covid-19-Pandemie durch
 - enge Zusammenarbeit mit Kunden und Partnern
 - gute Organisation und Logistik
 - große Standhaftigkeit und Disziplin unserer 34.000 Mitarbeiterinnen und Mitarbeiter
- Enorme Solidarität bei der Unterstützung von Flüchtlingen
- Start des Nachhaltigkeitsplans 2025: Klimaneutralität im Jahr 2045
- Zweifacher Wandel: grün und digital



© Brad Feinknopf



Harvard Science & Engineering Complex, Cambridge MA, USA



Gateway project University of Berkeley, USA



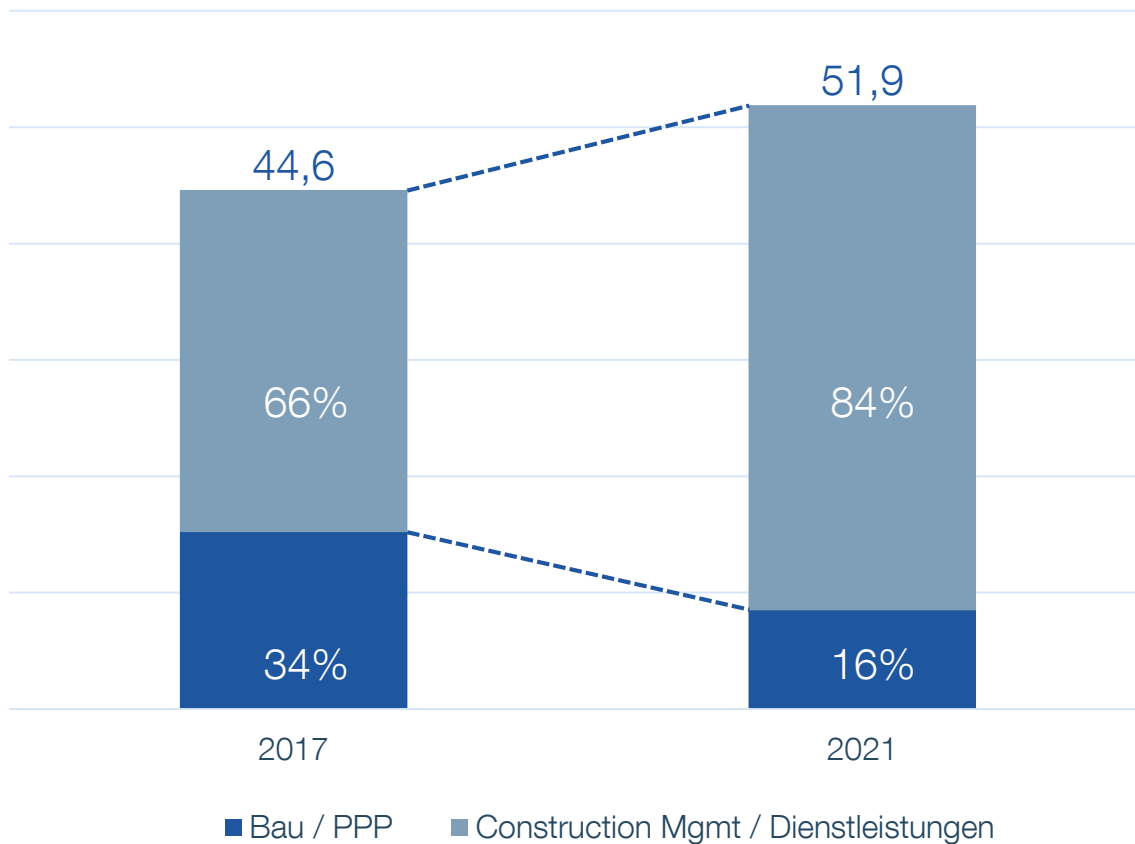
Silicon Valley Data Center, USA





Risikoprofil

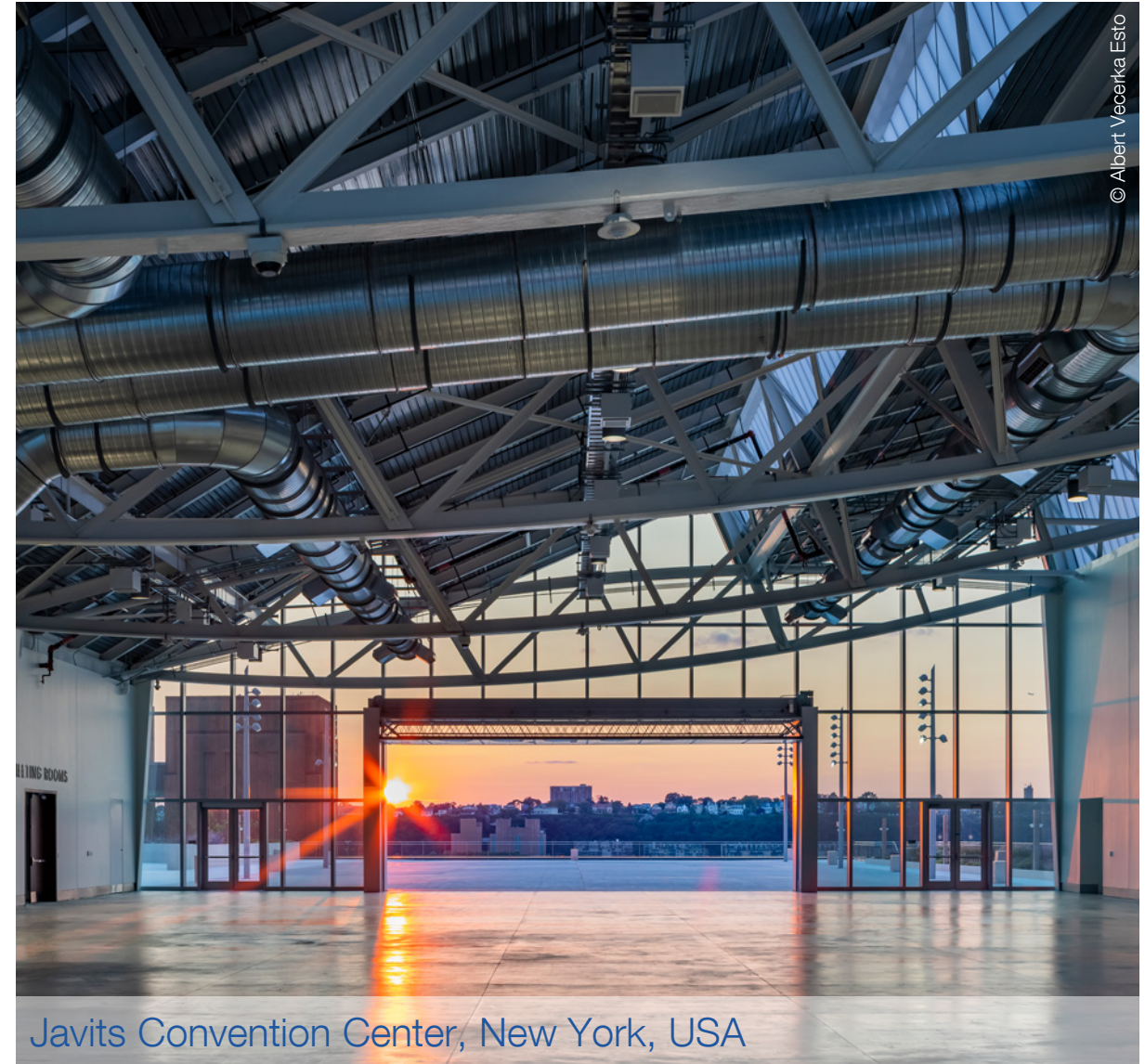
Auftragsbestand nach Vertragsarten - Entwicklung 2017 vs. 2021, in Mrd. EUR



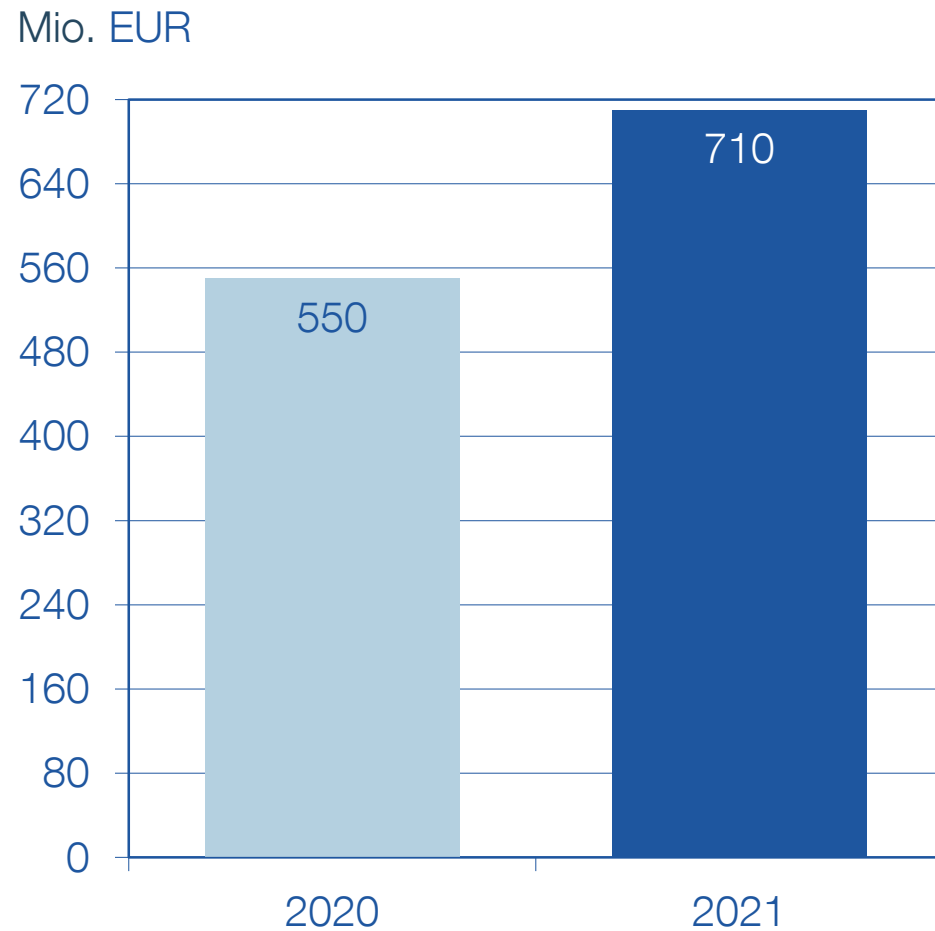
- HOCHTIEF hat das Risikoprofil seines Auftragsbestands in den letzten fünf Jahren deutlich reduziert
 - Construction-Management-, Dienstleistungs- und Bauaufträge mit geringerem Risikoprofil haben sich auf 84 Prozent des Auftragsbestands des Konzerns in Höhe von 43 Mrd. Euro erhöht
 - Wandel unseres Ansatzes für das Risikomanagement im Bauwesen, der darauf abzielt, das Risiko bei der Projektarbeit in allen Divisions zu verringern

Überblick 2021

- HOCHTIEF zeigte eine robuste operative Entwicklung:
 - Umsatzerlöse stabil bei über 21 Mrd. Euro
 - Starke Bilanz mit einer Nettovermögensposition von über 550 Mio. Euro und einer Liquidität von fast 5 Mrd. Euro
 - Auftragsbestand von 52 Mrd. EUR über dem vergleichbaren Vor-Covid-Niveau von Dezember 2019, 6 Mrd. Euro höher als vor einem Jahr

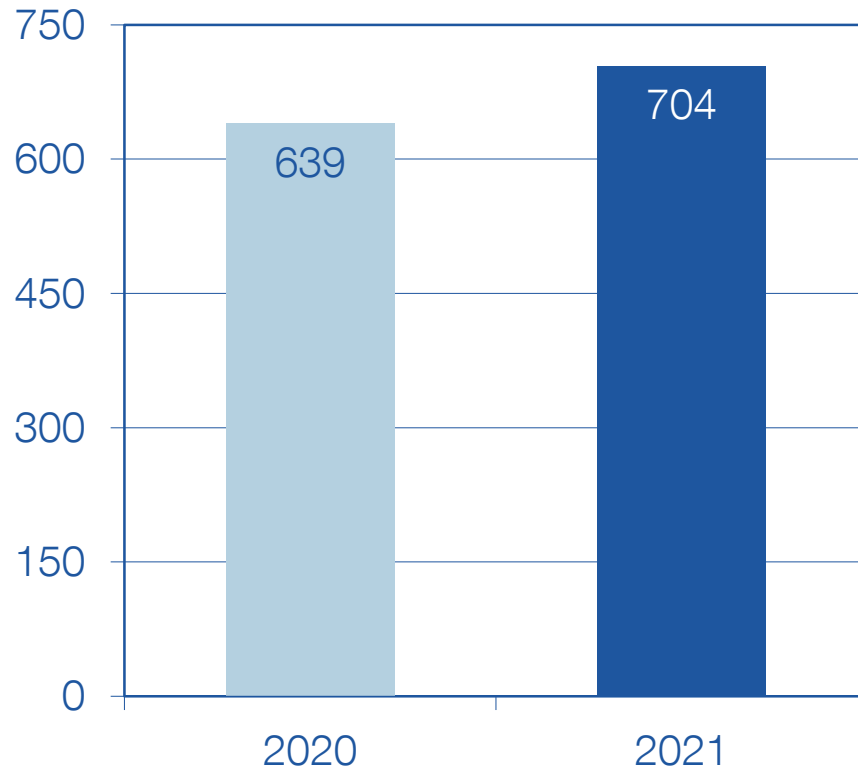


Operatives Ergebnis vor Steuern

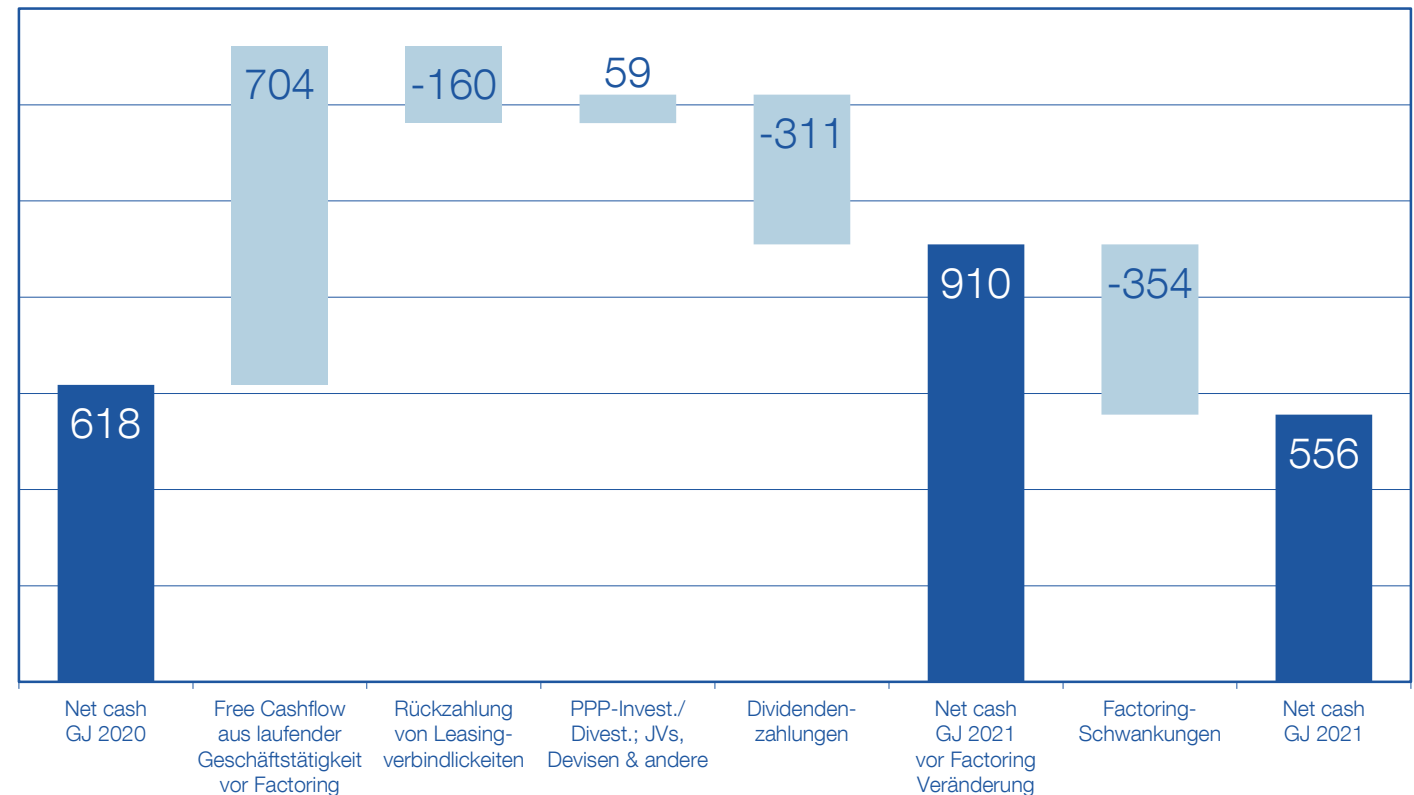


Cash flow und Net cash

Free Cashflow aus lfd. Geschäftstätigkeit vor Factoring
Mio. EUR

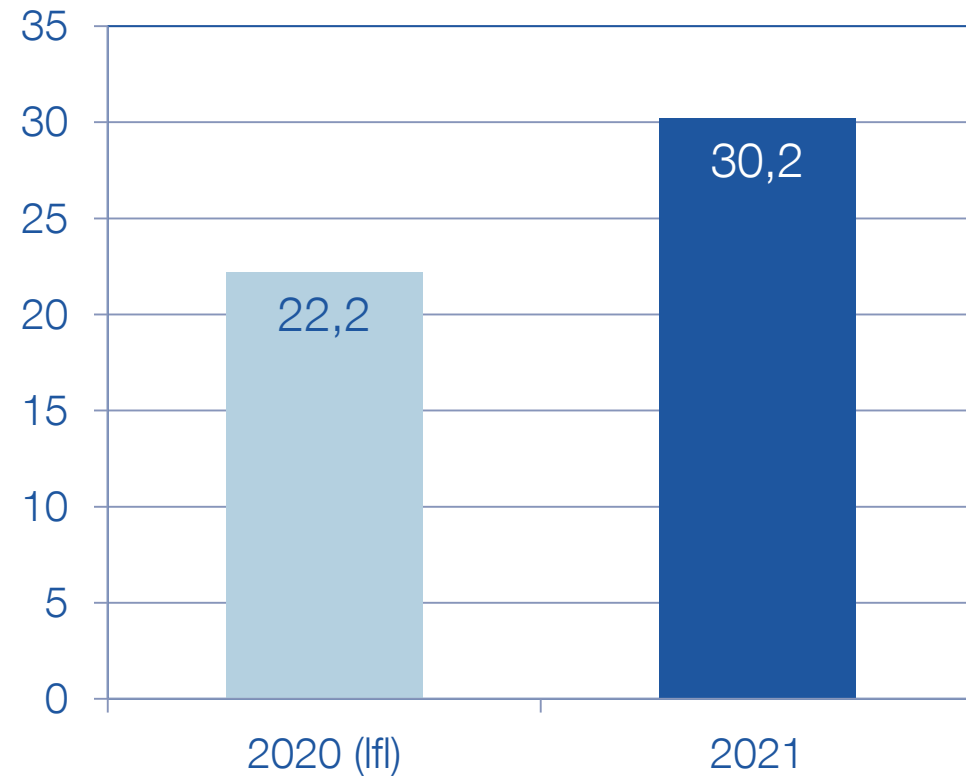


Net-cash-Entwicklung
Mio. EUR

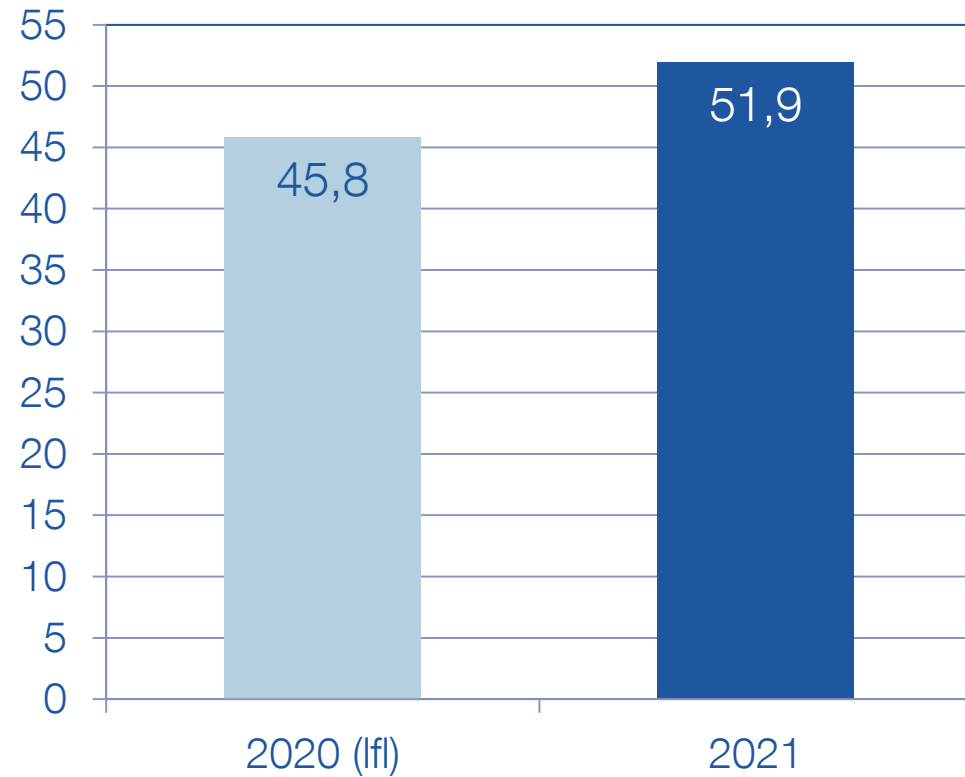


Auftragsentwicklung

Auftragseingang
Mrd. EUR



Auftragsbestand
Mrd. EUR



HOCHTIEF Americas

- Umsatzerlöse von 13,8 Milliarden Euro
- Operatives Vorsteuerergebnis stieg im Vorjahresvergleich um 4 Prozent auf 351 Millionen Euro
- Auftragsbestand von 26,1 Milliarden Euro, +15 Prozent gegenüber dem Vorjahr

Ausblick 2022:

- Vorbehaltlich der Marktbedingungen streben wir für das Jahr 2022 ein operatives Ergebnis vor Steuern im Bereich von 350 bis 370 Mio. Euro an



Tennessee State Library and Archives, Nashville, TN, USA

HOCHTIEF Asia Pacific

- CIMIC-Einkünfte von 9,7 Mrd. AUD, +7,6%
- Zugrunde liegender NPAT: 405 Mio. AUD, + 53 Mio. AUD
- Auftragsbestand: 33,2 Mrd. AUD, +10%

Ausblick 2022:

- Vorbehaltlich der Marktbedingungen erwartet CIMIC für 2022 einen Konzerngewinn (NPAT) im Bereich von 425 bis 460 Mio. AUD



WestConnex, Rozelle Interchange, Sydney, Australia

HOCHTIEF Europe

- Umsatz: 1,3 Milliarden Euro
- Operatives Ergebnis: 60 Millionen Euro
- Außerordentlicher Einmaleffekt in Höhe von 195 Mio. EUR aufgrund des Schiedsgerichtsurteils zu einem chilenischen Altprojekt
- Auftragsbestand von 4,6 Milliarden Euro, +6%

Ausblick 2022:

- Vorbehaltlich der Marktbedingungen erwarten wir für das Jahr 2022, dass die Division HOCHTIEF Europe ein operatives Ergebnis vor Steuern von 45 bis 65 Mio. Euro erreicht



London Power Tunnel, Großbritannien

Abertis Investment

- Durchschnittliches tägliches Verkehrsaufkommen steigt um 21% gegenüber dem Vorjahr, in der zweiten Jahreshälfte 2021 durchweg über dem Niveau vor COVID
- Operative Erträge stiegen um 20% auf 4,9 Mrd. Euro
- Gewinnbeitrag von Abertis an HOCHTIEF: Turnaround um 75 Millionen Euro auf 58 Millionen Euro im Jahr 2021
- Dividendenausschüttung von 601 Mio. EUR im April 2021, HOCHTIEF erhielt seinen Anteil von 119 Mio. EUR

Ausblick 2022:

- Vorbehaltlich der Marktbedingungen erwarten wir, dass unsere Abertis-Beteiligung auch im Jahr 2022 einen positiven Ergebnisbeitrag für HOCHTIEF leisten wird.



Strategie

- Konzentration auf verbesserte cash-gestützte Gewinne und ein starkes Risikomanagement
- Konzentration auf Aktivitäten und Regionen, hauptsächlich entwickelte Märkte, mit starken Wettbewerbspositionen
- Aktive und disziplinierte Kapitalverwendung
- Attraktive Vergütung der Aktionäre
 - Dividendenzahlungen von 2,1 Mrd. Euro seit 2012
 - Entspricht 29 Euro je Aktie



CIMIC-Übernahmeangebot

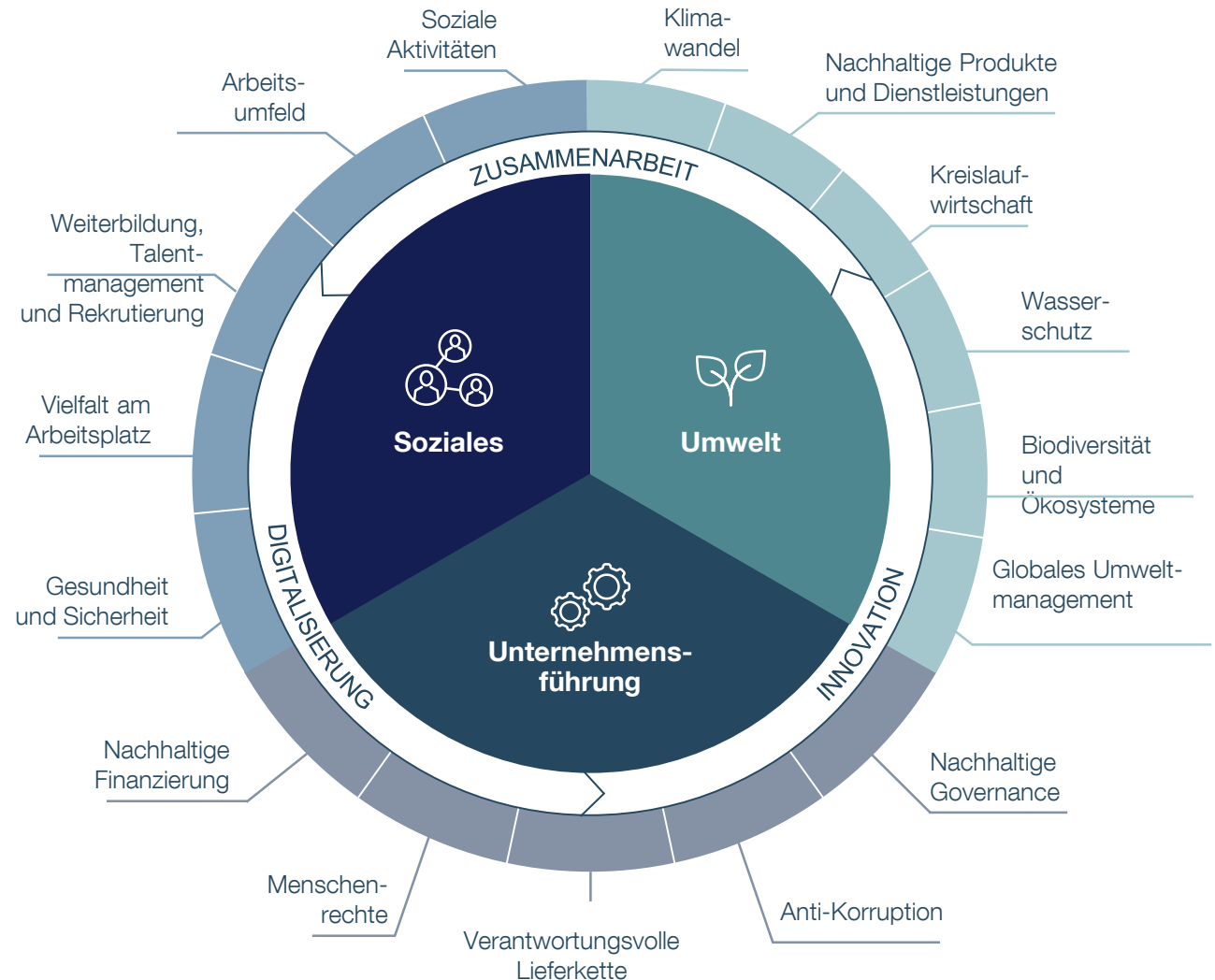
- Bei 22,0 AUD/Aktie hat das Angebot einen Wert von bis zu 940 Mio. EUR
- Attraktiver Markt mit noch besseren Aussichten
- Stärkung der führenden Position von CIMIC
- Status am 22. April 2022:
 - Kapitalbeteiligung von 96,13 Prozent
 - Berechtigt zum zwangsweisen Erwerb aller verbleibenden CIMIC-Aktien
- Ausbau der Zusammenarbeit, damit die Kompetenzen und das Know-how beider Unternehmen für CIMIC und HOCHTIEF nutzbar werden



Mit unserem Nachhaltigkeitsplan 2025 Werte schaffen

Drei Säulen: **Umwelt, Soziales und Governance (ESG).**

Mehr als 60 Verpflichtungen: Innerhalb jeder Säule haben wir die **wesentlichen Themenfelder („Lines of Action“)** und die entsprechenden Kennzahlen (KPIs) definiert, die unsere tägliche Arbeit bei HOCHTIEF leiten.



Bekenntnis zu Fairness, Nachhaltigkeit und Innovation

Commitments (Beispiele)



WE SUPPORT



Mitgliedschaften (Beispiele)



Ratings/Indices (Beispiele)



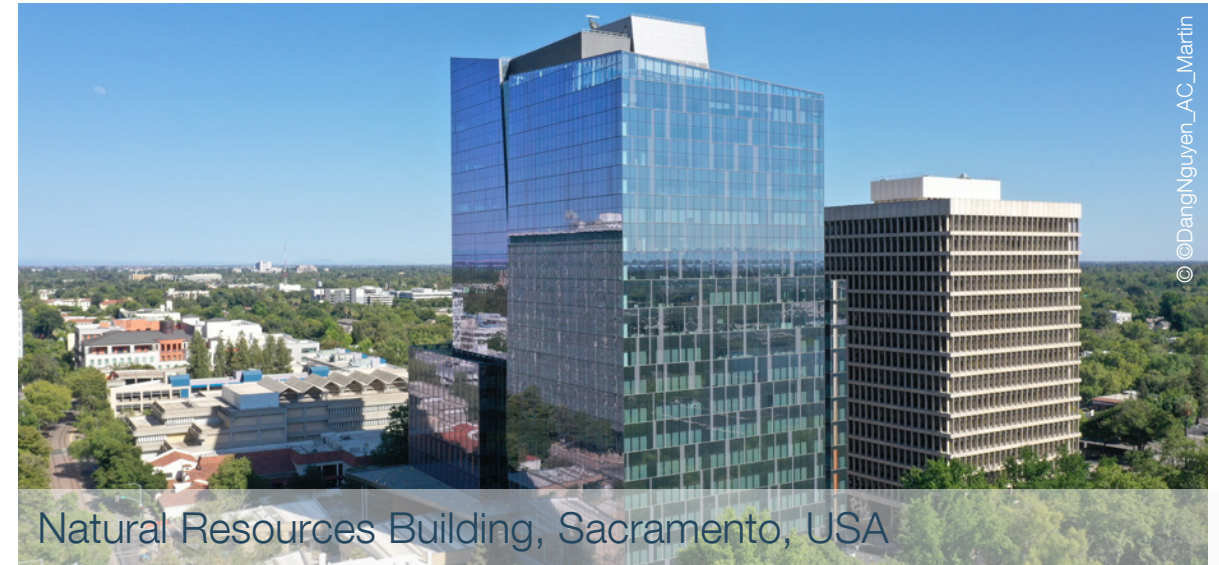
FTSE4Good



Nachhaltigkeit I

- **Umwelt:**

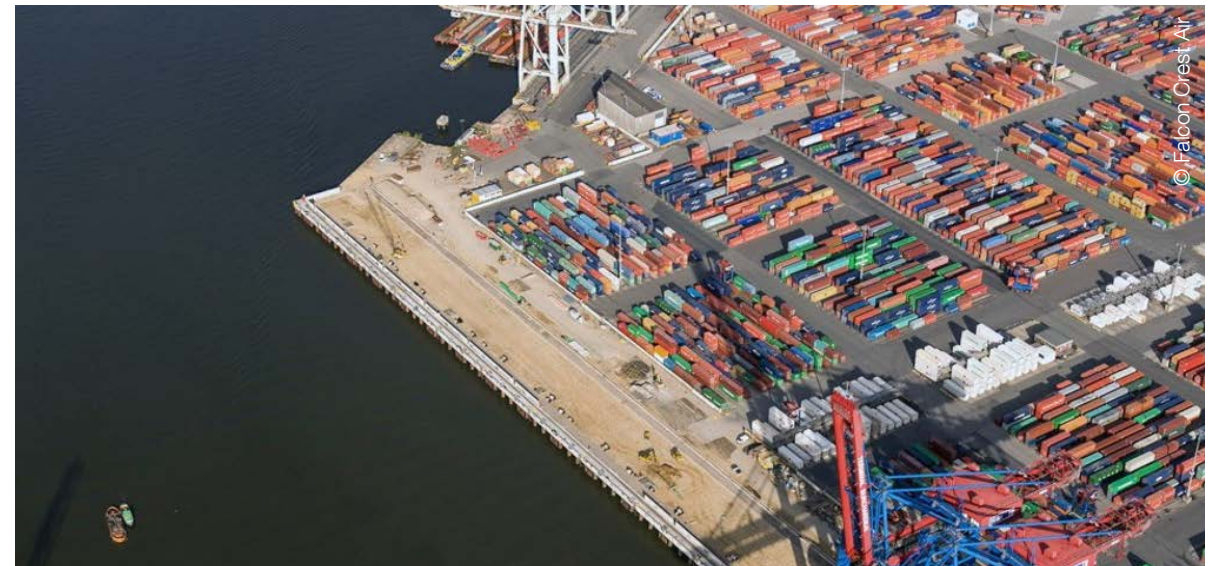
- Klimaneutralität bis 2045 angestrebt, fünf Jahre früher als im Pariser Abkommen vereinbart
- Klimaneutralität in den Bereichen Scope 1 und Scope 2 soll bis 2038 erreicht werden
- Mindestens 50% der Umsatzerlöse aus Infrastruktur- und Hochbau durch grün zertifizierte Projekte bis 2025
- Ab 2045 werden keine Abfälle mehr deponiert



Nachhaltigkeit II

- **Governance:**

- Null Toleranz für Korruption und Bestechung
- Chief Human Rights Officer benannt, Schulung von 100% der Mitarbeitenden zu Menschenrechtsrisiken
- Hohe Standards für unsere Lieferanten
- Überwiegende Mehrheit unserer Vertragspartner wurde von HOCHTIEF im Jahr 2021 präqualifiziert
- Integration von ESG-Zielen in die Vergütung des Top-Managements konzernweit bis 2025



Nachhaltigkeit III

- **Soziales:**

- Unfallfreie Projektausführung angestrebt
- Äußerst attraktiver Arbeitgeber
- Vielfalt, Gleichberechtigung und Inklusion sind für den Erfolg der HOCHTIEF-Unternehmen wesentlich
- Erhöhung des Frauenanteils in technischen Berufen
- Steigerung der Frauenquote in Senior-Management-Positionen um 50% bis 2025



Digitale Transformation

- Digitalisierung und Innovation sind wichtige Voraussetzungen für die Erfüllung unserer ESG-Verpflichtungen
- Maßgeschneiderte Software, Tools und Prozesse wurden von unserem Innovationszentrum Nexlore entwickelt
- Thematische Bandbreite: Künstliche Intelligenz, virtuelle Realität, maschinelles Lernen, Internet der Dinge und Industrie 4.0
- Zahlreiche Nexlore-Tools im Einsatz. Konzernweiter Rollout wird folgen



Alfie, der sprechende Roboterkopf, TU Darmstadt

Operative Geschäftsentwicklung und Ausblick insgesamt

- Operative Geschäftsentwicklung verbessert sich stetig
- Risikoprofil des Auftragsbestandes entwickelt sich positiv
- Geografisch gut diversifizierter Auftragsbestand; 50% Amerika, 41% Asien-Pazifik, 9% Europa
- Starkes Wachstum des Auftragseingangs und positive langfristige Aussichten
- Signifikante Projektpipeline; Konjunkturpakete in Kernmärkten
- Gut positioniert, um Herausforderungen in Bezug auf Inflationsdruck und Spannungen in der Lieferkette zu bewältigen



Rodanthe Bridge, Rodanthe, USA

Operative Geschäftsentwicklung und Ausblick Americas

- Weiteres Wachstum im Gesundheitswesen
- Der Markt für Rechenzentren floriert weiter, und Turner ist gut positioniert, um von seinem starken Kundenstamm im Technologiebereich zu profitieren
- Starke Erholung bildungsbezogener Investitionen erwartet
- Das gewerbliche Segment wird Chancen bieten, da mit weiteren Unternehmensverlagerungen zu rechnen ist
- Der "Infrastructure Investments and Jobs Act" stellt über einen Zeitraum von fünf Jahren, vom Haushaltsjahr 2022 bis zum Haushaltsjahr 2026, Mittel in Höhe von fast einer Billion US-Dollar für die Infrastruktur bereit



Operative Geschäftsentwicklung und Ausblick Asia Pacific

- Zuvor aufgeschobene Projekte kommen nun auf den Markt, was zu einem wachsenden Auftragsbestand und einer zuversichtlichen Einschätzung der Aussichten führt
- Markt für Großprojekte wird in Australien stark wachsen
- Im Vierjahresbudget öffentlicher Auftraggeber stiegen Zusagen für Investitionen in Infrastruktur auf 300 Mrd. AUD



Cross River Rail, Brisbane, Australien

Operative Geschäftsentwicklung und Ausblick Europe

- Möglichkeiten aufgrund des Europäischen Green Deal
- HOCHTIEF hat eine führende Position bei der Realisierung von grünen Gebäuden und grüner Infrastruktur.
- Aktiv an der Erneuerung der beiden kritischsten Brücken in Nordrhein-Westfalen über den Rhein beteiligt.
- Die Notwendigkeit, Brücken an Verkehrsverbindungen neu zu bauen bzw. zu ersetzen, wird zu einer großen Aufgabe.
- HOCHTIEF ist mit der Erfahrung und dem Know-how gut gerüstet, um solche Investitionen zu unterstützen



Lennetalbrücke

Konzernausblick

- HOCHTIEF gut für die Zukunft aufgestellt
- Solide, langjährige Positionen in unseren wichtigsten lokalen Märkten
- Risikoarmer und wachsender Auftragsbestand
- identifizierte Ausschreibungspipeline mit relevanten Projekten im Wert von 600 Milliarden Euro für 2022 und darüber hinaus, einschließlich PPP-Projekten
- Positiver Ausblick mit einer Prognose für das Jahr 2022 für einen operativen Nettogewinn in der Größenordnung von 475 bis 520 Mio. Euro. Dies entspricht einer Steigerung von 5 bis 15 % gegenüber dem Vorjahr.



Bundesgesundheitsministerium, Berlin

Hauptversammlung 2022



© Rixpix