

Wir bauen die Welt von morgen.



HOCHTIEF auf einen Blick

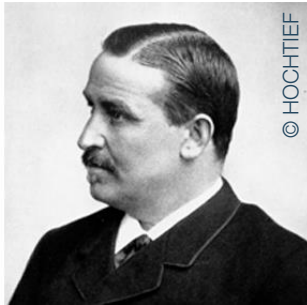


LÖSUNGEN FÜR INFRASTRUKTUR

Die HOCHTIEF-Gruppe



Gegründet **1873**: mehr als **150 Jahre Erfahrung im Bau**



© HOCHTIEF



© Flatiron

Starke lokale Präsenz in **wichtigen entwickelten Märkten**



© Cath Bowen/Comms Store

56.875 Mitarbeiter weltweit



© Udo Görtsch

Technisch ausgerichteter, **globaler Anbieter von Infrastrukturlösungen**



Tätigkeitsschwerpunkte in **Australien, Nordamerika und Europa**



© Robert G. Gomez

Kernaktivitäten: Bau, Engineering-, Supply-Chain- und Logistikdienstleistungen, Dienstleistungen im Bereich der natürlichen Rohstoffe und Instandhaltung von Infrastruktur



© UGL

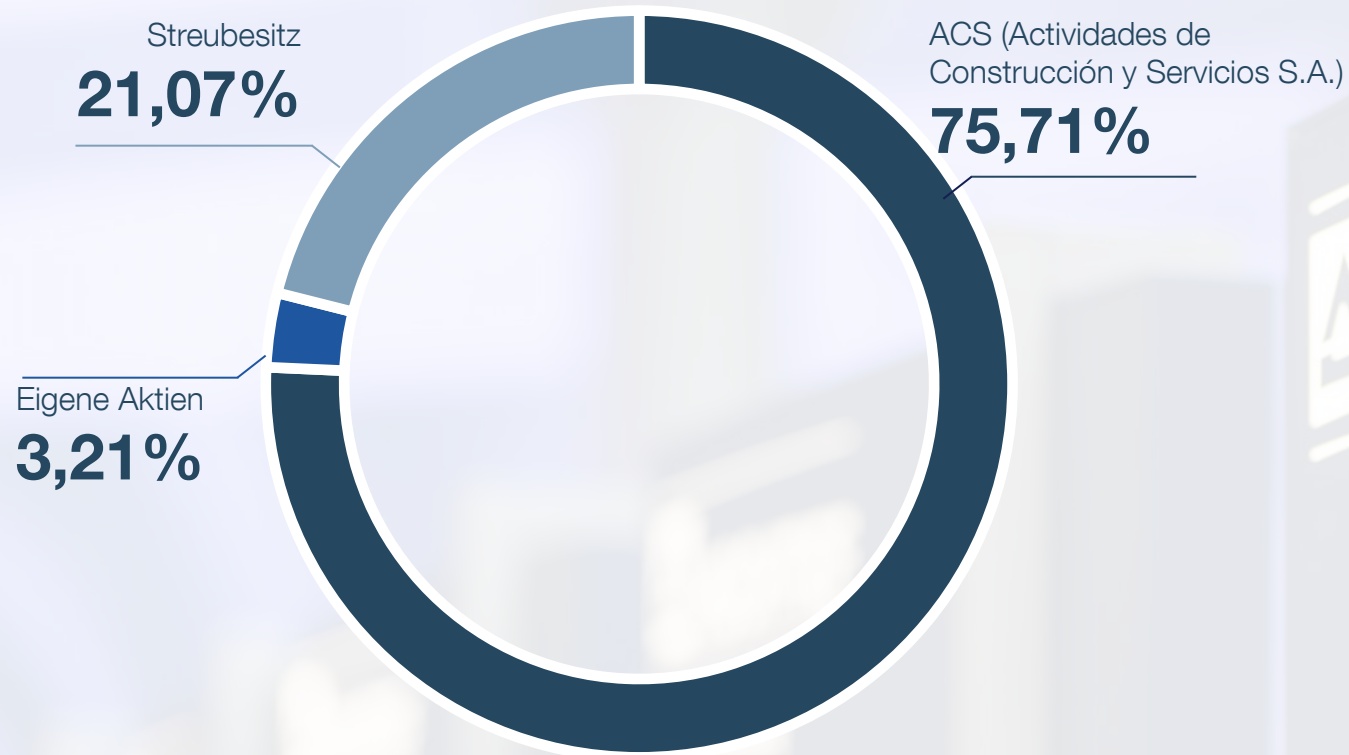
Umfangreiche Erfahrung mit Lösungen für den gesamten Projektlebenszyklus: Greenfield-Public-Private-Partnership-Projekte, Brownfield-Konzessionen und Investitionen in strategische wachstumsstarke Märkte



© Vladimir Caribbo

Wachsende Präsenz in den Märkten **Spitzentechnologie, Energiewende und nachhaltige Infrastruktur**

Aktionärsstruktur

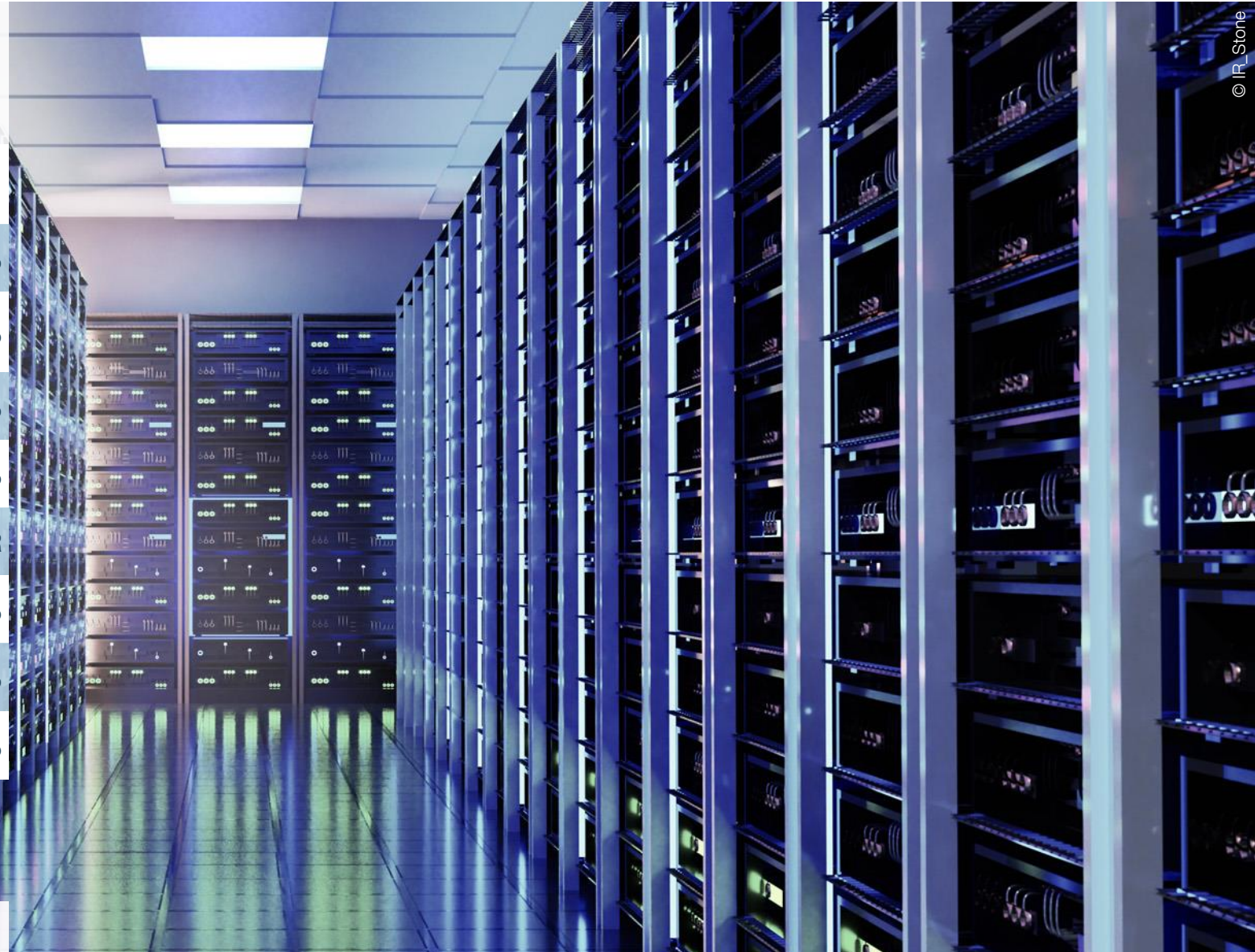


Kennzahlen 2024

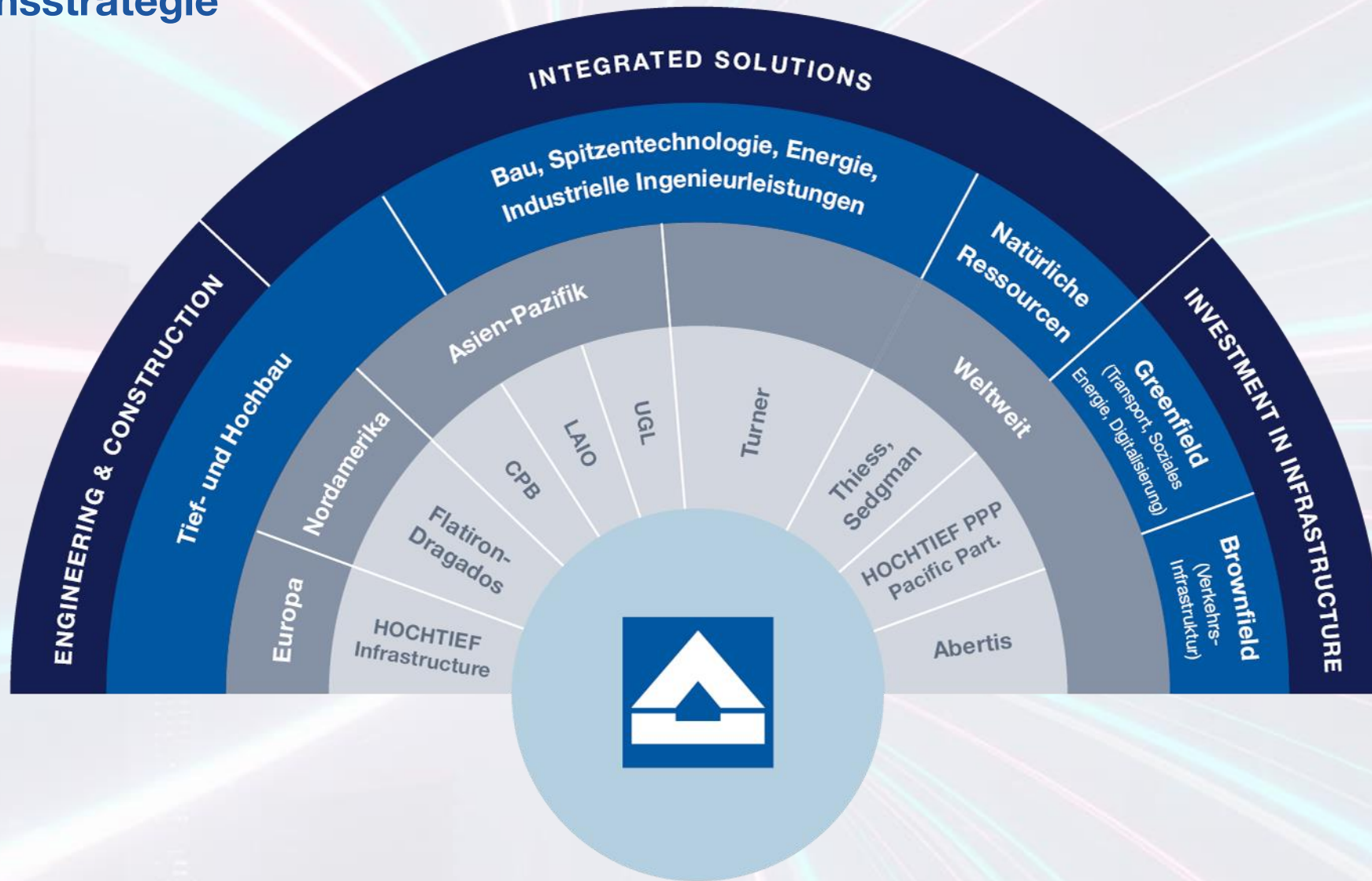
		Veränderung ggü. Vorjahr
Umsatz	33,3 Mrd. EUR	20,0%
Operatives Ergebnis vor Steuern/PBT	1.008,3 Mio. EUR	30,3%
Operativer Konzerngewinn	625,0 Mio. EUR	13,0%
Nominaler Konzerngewinn	775,6 Mio. EUR	48,4%
Operativer Cashflow*	2.129,4 Mio. EUR	610,6 Mio. EUR
Auftragseingang	41,8 Mrd. EUR	14,0%
Auftragsbestand	67,6 Mrd. EUR	22,2%
Mitarbeiter (Jahresende)	56.875	36,8%

Hinweis: Operative Erträge sind bereinigt um nicht-operative Effekte

* = FY 2023 cash flow underlying, d.h. ohne die einmalige Zahlung für CCPP (184 Mio. EUR)



Unternehmensstrategie



Unternehmensstrategie

Konzernziele



Nachhaltige cashgestützte Gewinne



Attraktive Aktionärsvergütung



Mehrwert für alle Stakeholder

Zentrale Elemente der Strategie

Kernmarktpositionen konsolidieren und Präsenz in den strukturellen Wachstumsbereichen Spitzentechnologie, Energiewende und nachhaltige Infrastruktur ausbauen

Vorhandene Infrastrukturkompetenz und lokale Präsenz in wichtigen entwickelten Märkten nutzen

Wachstumschancen in der Wertschöpfungskette wachstumsstarker Branchen ergreifen

Risikoprofil des Konzerns senken und Projektausführung optimieren

Anteil der Aufträge mit Risikoteilung weiter steigern; Wachstum des risikoarmen Geschäfts von Turner verstärken

Auf Cash-Generierung fokussieren und eine starke, risikominimierte Bilanz beibehalten

Investment-Grade-Rating beibehalten

Kapitalallokation, um Diversifizierung, Vereinfachung, Wachstum und Expertise im Bereich Hightech-Infrastruktur gezielt voranzutreiben:

Strategische M&A-Transaktionen und ergänzende Zukäufe

Eigenkapitalinvestitionen in wachstumsstarke Bereiche + PPP

Aktionärsvergütung

Umsetzung des Nachhaltigkeitsplans 2025

Integrierte Lösungen

- Umfassende Komplettlösungen für Großprojekte im Hoch-, Tief- und Industriebau:
 - Hightech-Projekte (z.B. Rechenzentren, Telekommunikationsnetzwerke, Halbleiterfabriken)
 - Projekte im Zusammenhang mit der Energiewende (z.B. Anlagen für erneuerbare Energien, Batteriefabriken, Stromleitungen, Energiespeichersysteme)
 - Lösungen für Biopharma, Gesundheitswesen, Verteidigung
- Engineering, Projektmanagement, Supply-Chain- und Beschaffungsdienstleistungen; Ausführung von Tiefbauarbeiten; Industrie- und Infrastrukturwartungsdienstleistungen



Engineering und Bauleistungen

- HOCHTIEF-Unternehmen kombinieren Entwicklung, Betrieb und Investition in Anlagen der neuen Generation mit der Durchführung traditioneller Infrastrukturprojekte – sowohl im Tiefbau als auch im Hochbau
- Wir setzen neue Technologien und die besten Lösungen ein, um Communities mit Verkehrswegen, leistungsstarken Verbindungen und Einrichtungen für die Grundversorgung auszustatten

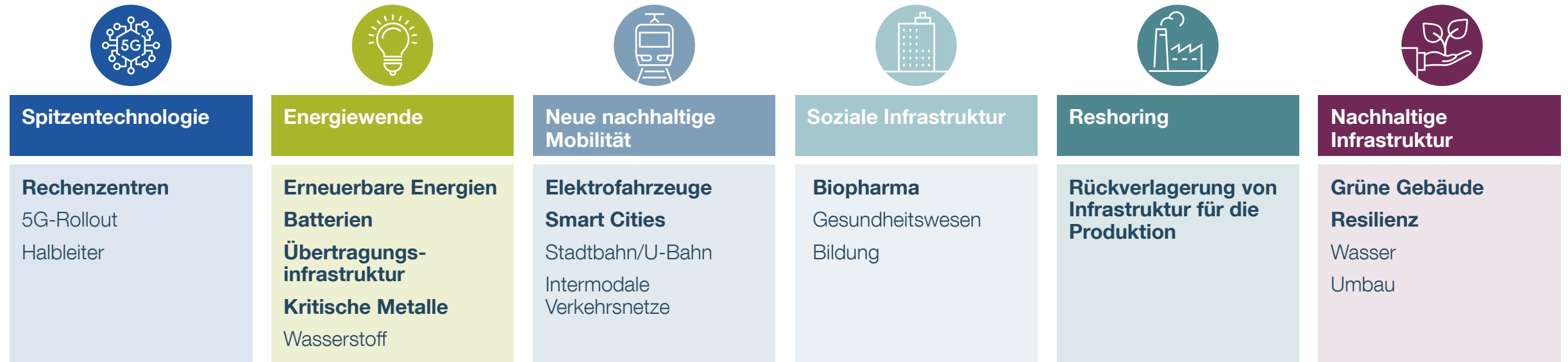


Infrastruktur-Investitionen

- Die Entwicklung von Projekten in Allianzen ermöglicht es, Risiken zu minimieren, Effizienz zu steigern und die Stakeholderinteressen in Einklang zu bringen
- Zusammen mit Kunden und Partnern investieren HOCHTIEF-Unternehmen in die Entwicklung von Infrastruktur und lenken Kapital in gesellschaftlich notwendige Projekte
- Diese Finanzierungsstrategie ermöglicht es, den Wert der Assets über ihren gesamten Lebenszyklus zu maximieren und dabei ihre optimale Performance zu gewährleisten – und zugleich zur nachhaltigen Entwicklung beizutragen



HOCHTIEF-Präsenz in der Wertschöpfungskette neuer Märkte

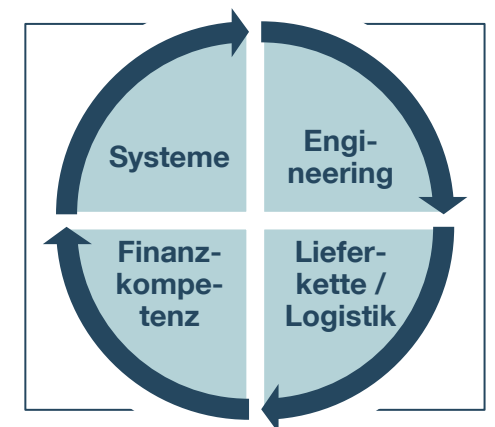


Bestehende Geschäftsaktivitäten optimieren und führende Position in Greenfield-Infrastruktur-Märkten weiter stärken

Fokus weiterhin auf starken lokalen Wettbewerbspositionen
 Chancen bei Greenfield-Infrastruktur (inkl. Public-Private-Partnership-Projekte für Kern-Infrastruktur) mit Aufwärtspotenzial durch beträchtlichen mehrjährigen Investitionsbedarf und Know-how über den gesamten Lebenszyklus

Unterstützt durch Systeme, Engineering und Lieferkette/Logistik sowie Finanzkompetenz

Innovation inkl. neu entstehender Technologien, visuell dynamische Plattformen und Systemintegration
 Konzernweit starke technische Kompetenz und Engineering-Kapazitäten als entscheidender Wettbewerbsvorteil
 Anwendung von Logistik-Know-how zur Transformation traditioneller Lieferkettenprozesse
 Finanz- und Projektmanagement-Kompetenz konzernweit



Rechenzentren

- Führende Position in Spitzentechnologiesektoren, insbesondere im Markt für Rechenzentren
- Außerordentliches Wachstum
- Erfahrung und Kapazitäten, um Mega-Rechenzentrumsprojekte für die führenden globalen Hyperscaler zu realisieren
- 8 Milliarden Euro Auftragsbestand im Bereich Rechenzentren Ende 2024
- Zweistelliges Wachstum der Rechenzentrumskapazität bis 2030 prognostiziert



Investitionsstrategie

- Eigenkapitalinvestition in ausgewählte Rechenzentrumsprojekte
- zusätzliche Möglichkeit erheblichen Wert zu schaffen
- Strategische Weiterentwicklung vom Bau zum Besitz und Betrieb von Rechenzentren im Einklang mit erfolgreichen Aktivitäten bei PPP-Projekten
- 800 Millionen Euro an Eigenkapitalinvestitionen, davon etwa 400 Millionen Euro auf strategischen Wachstumsmärkten



Data4, Warsaw, Poland

Zukunftsmärkte

- Positionierung für potenzielle, global neu entstehende große Wachstumschancen
- Technisches und ingenieurtechnisches Know-how in Sektoren, die für die globale Energiewende entscheidend sind, darunter
 - Lithium
 - Ladesysteme für Elektrofahrzeuge
 - Saubere Energien
 - Halbleiter
- Bedeutende langfristige Wachstumschancen



Collie BESS, Western Australia

Beispiel: Lieferkette und Logistik

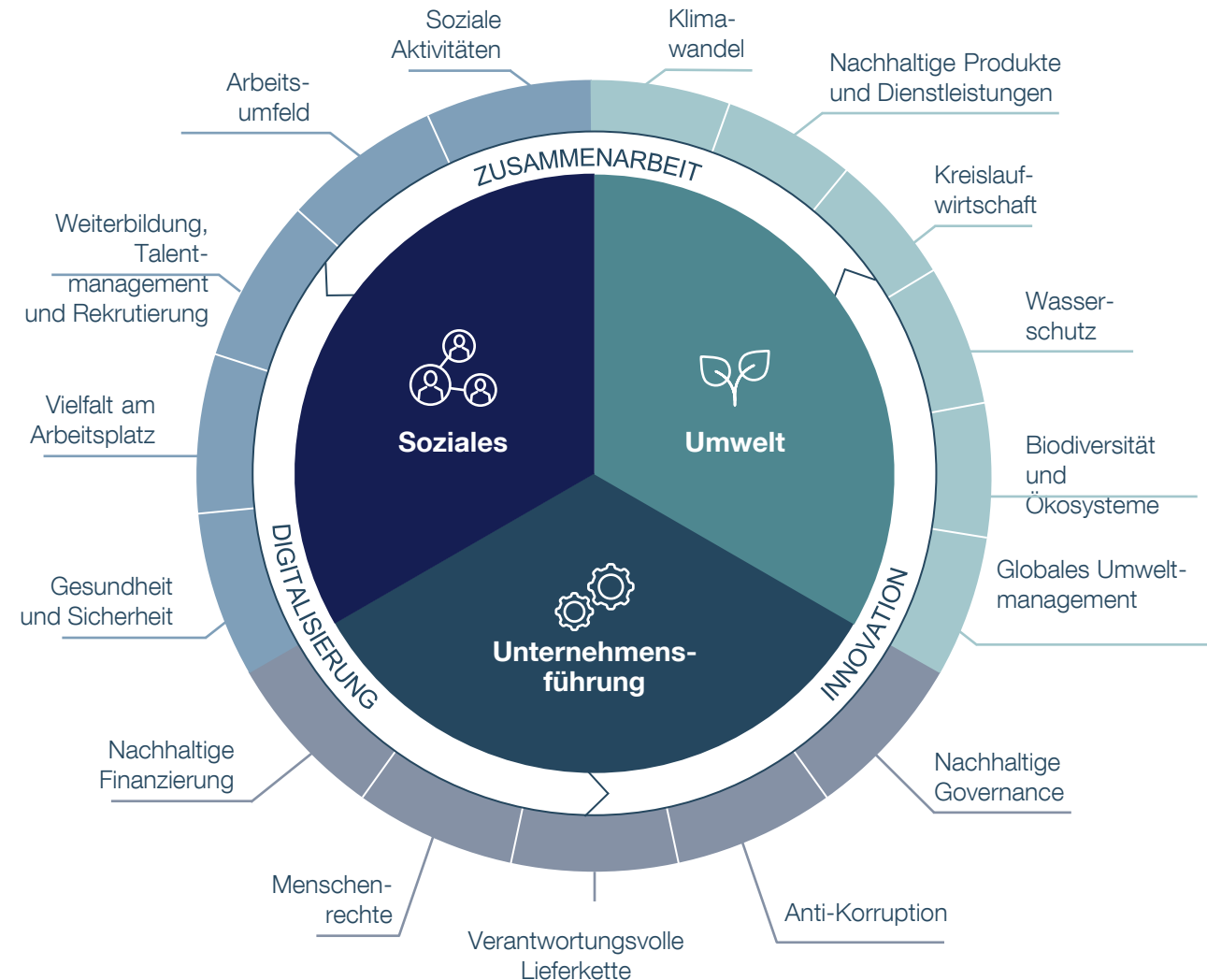
- Die Turner-Gesellschaft SourceBlue ist führend im Supply-Chain-Management in der US-amerikanischen Bauindustrie
- Innovative Kundenlösungen für Lieferkettenprozesse
- Sicherheit bezüglich Terminplänen, Budgets und Projektergebnissen
- Ausbau von Projekten konzernweit über Turner hinaus



Mit unserem Nachhaltigkeitsplan 2025 Werte schaffen

Unser Nachhaltigkeitsplan 2025 basiert auf drei Säulen: **Environmental, Social und Governance (ESG)**.

Innerhalb jeder Säule haben wir die **wesentlichen Themenfelder (“Lines of Action”)** und die entsprechenden Kennzahlen (KPIs) definiert, die unsere tägliche Arbeit bei HOCHTIEF leiten. **Zusammenarbeit, Digitalisierung** und **Innovation** sind für die Umsetzung unseres Nachhaltigkeitsplans entscheidend.



ESG als strategische Priorität



Klimaneutralität bis 2045 ("Netto-Null")

Scope-1- und Scope-2-
Emissionen: klimaneutral bis
2038

Zusätzliche kurzfristige
Reduktionsziele bis 2030

Dekarbonisierungsfahrplan



Berücksichtigung von **ESG**-
Kriterien in
Finanzentscheidungen



Übergang zu einer
Kreislaufwirtschaft mit
Wasserschutz und
Biodiversität



**Nachhaltigeres
Wirtschaften** und
Management einer
verantwortungsvollen
Lieferkette



Förderung einer Kultur der
Inklusion und **Diversität**



Die Konzernstruktur



HOCHTIEF-Konzernzentrale (Management-Holding)

Turner

- Turner Construction

CIMIC

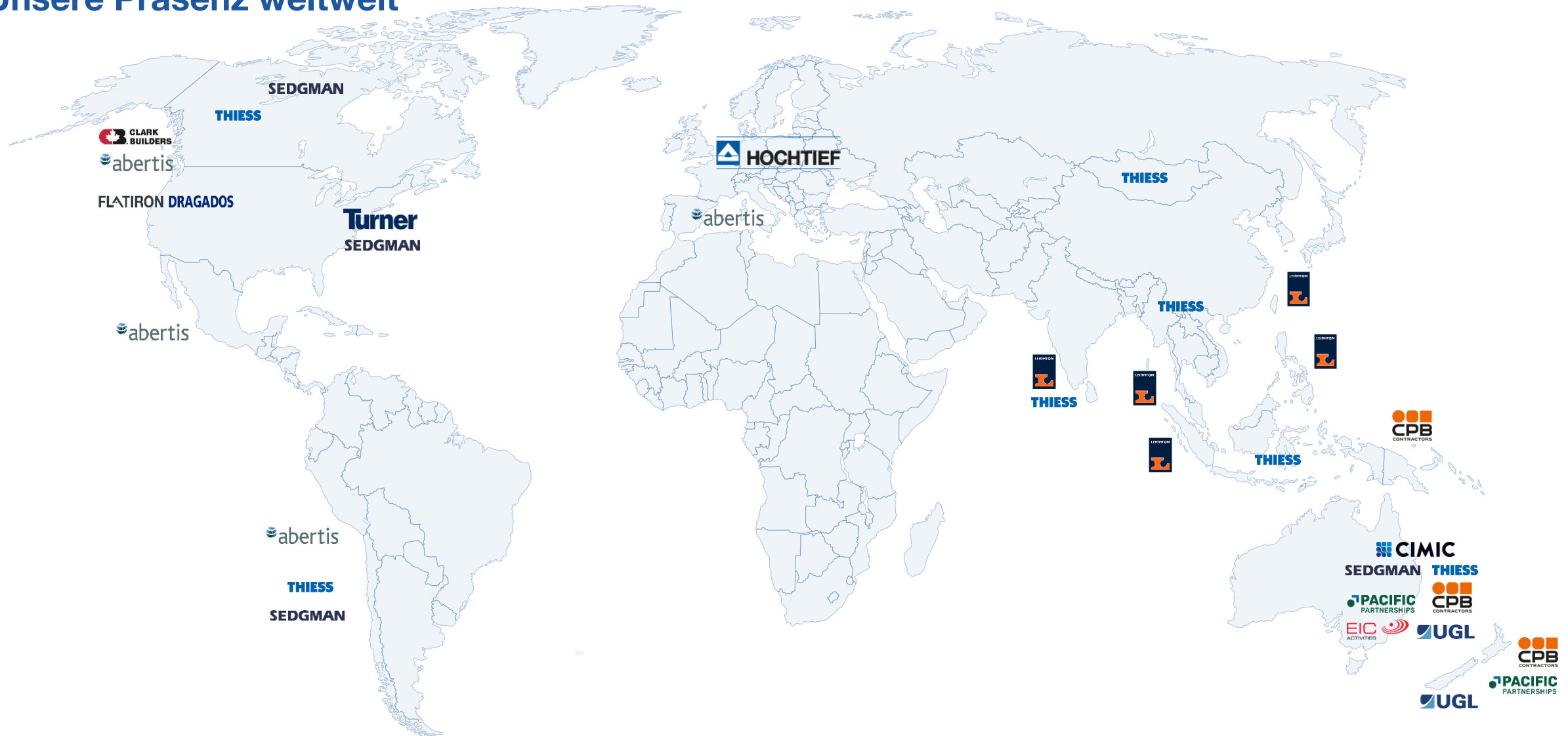
- CPB Contractors
- Leighton Asia
- Thiess
- Sedgman
- UGL
- Pacific Partnerships
- EIC Activities

Engineering and Construction

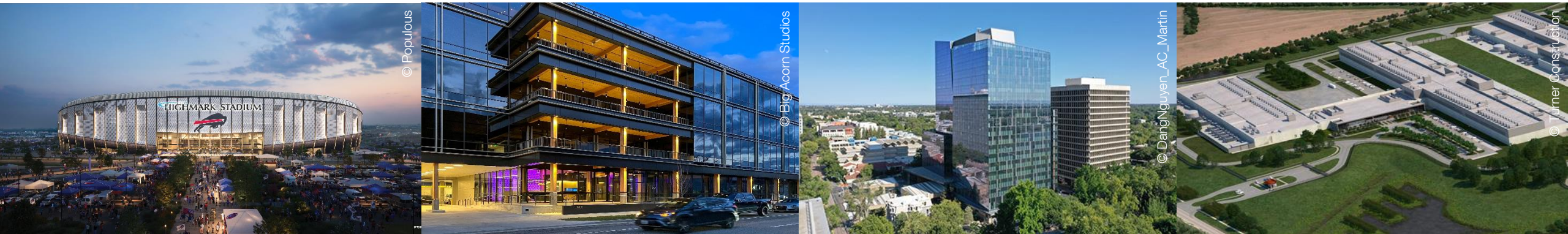
- HOCHTIEF Europe
 - HOCHTIEF Infrastructure
 - HOCHTIEF Engineering
 - HOCHTIEF PPP Solutions
- FlatironDragados

Abertis

Unsere Präsenz weltweit



Turner



Der integrierte Lösungsansatz des Unternehmens beinhaltet umfassendes Know-how in den Bereichen Technik, Lieferkette und Logistik, das für die Durchführung von Großprojekten von entscheidender Bedeutung ist

Dienstleistungen bei Bauprojekten jeglicher Art und Größe in Nordamerika und weltweit

Konzentriert sich im Rahmen seiner Strategie auf Chancen in Hightech-Wachstumsmärkten wie Rechenzentren und EV-Batteriefabriken

- Größtes Unternehmen im allgemeinen Hochbau in den USA
- Führender Anbieter in mehreren Hochbau-Marktsegmenten
- Platz 1 im allgemeinen Hochbau, im nachhaltigen “grünen Bauen”, bei Data Centers, Telecommunications, Health Care und Commercial Offices

CIMIC



Die CIMIC-Gruppe ist in den Segmenten Industrie, Energie, natürliche Ressourcen und zivile Infrastruktur tätig. Ihre Aktivitäten decken den gesamten Lebenszyklus von Infrastruktur ab — von Entwicklung und Investitionen, über den Bau und bis hin zu Betrieb und Instandhaltung.

- Operative Gesellschaften von CIMIC erbringen umfassende Leistungen in den Bereichen Bau, Ingenieurleistungen, Versorgung, Energie und Rohstoffe in Australien und in der Region Asien-Pazifik
- Deckt auf diesen Märkten als einziges Unternehmen den gesamten Lebenszyklus von Infrastruktur- und Rohstoffprojekten ab

- CPB Contractors
- Leighton Asia
- Thiess
- Sedgman
- UGL
- Pacific Partnerships
- EIC Activities

Engineering and Construction



Das Segment Engineering and Construction umfasst die Infrastruktur-Aktivitäten von HOCHTIEF Europe und FlatironDragados.

- HOCHTIEF Europe: nachhaltige Lösungsangebote in den Bereichen Energiewende, digitale, soziale und Verkehrsinfrastruktur; bedient den kompletten Lebenszyklus von Asset- und Infrastrukturprojekten
- Bedient Märkte in Deutschland, Polen, Tschechien, der Slowakei, Österreich, UK, Skandinavien und den Niederlanden
- FlatironDragados: zweitgrößtes Tiefbau- und Bauunternehmen in Nordamerika, das innovative Infrastrukturlösungen in den USA und Kanada anbietet
- Bereitstellung grundlegender Infrastrukturen - Straßen und Brücken, Luftfahrt, Schienenverkehr und Transit, Dämme und Wasseraufbereitungsanlagen, Breitbandinfrastruktur, unterirdische Projekte

Abertis



HOCHTIEF hält eine 20-prozentige Beteiligung an Mautstraßenbetreiber und trägt zu Planung und Entwicklung effizienter und nachhaltiger Mobilität bei.

- Einer der führenden internationalen Betreiber von kapazitätsstarken, qualitativ hochwertigen Autobahnen
- Vor allem in Frankreich, Spanien, Italien, Brasilien, Chile, USA, Mexiko und Puerto Rico vertreten

- Etwa 8.000 Straßenkilometer in 15 Ländern in Europa, Amerika und Asien

Konzernausblick

- HOCHTIEF ist für die Zukunft gut positioniert
- Strategie zahlt sich aus, vor allem in unseren Wachstumsmärkten wie Rechenzentren
- Dynamisch wachsende Nachfrage in anderen Schlüsselsektoren
- Konzentration auf kommerzielle Möglichkeiten, Innovation und internes Know-how, das in der gesamten Gruppe genutzt wird
- Guidance für 2025: operativer Nettogewinn zwischen 680 und 730 Mio. Euro (Steigerung von bis zu 17 Prozent gegenüber 2024)



Wir bauen die Welt von morgen.



© HOCHTIEF (links) / Tobi Bohn (rechts)

KOMPETENZ ALS FUNDAMENT

Back-up

Folien zu Beteiligungsgesellschaften

CPB: Führendes Bauunternehmen in Australien und Neuseeland



>10.000 km neue und sanierte Straßen



>10.000 km Bahnschienen,
>80 Bahnhöfe



>366 km Tunnel der nächsten Generation



>150 Wasser-, Staudamm- und Stauseeprojekte



>150 Projekte im Bereich soziale Infrastruktur



80 Jahre Geschichte im Vorantreiben wirtschaftlichen Wachstums und in der Realisierung wichtiger langfristiger Infrastruktur

Anbieter in CIMICs Märkten, tätig in Australien, Neuseeland und Papua-Neuguinea

Alle Schlüsselbereiche der Bauindustrie, darunter Straßen-, Schienen- und Tunnelbau, Verteidigung, Hochbau sowie erneuerbare Energien und Rohstoffinfrastruktur

UGL: Führender Anbieter für Industriedienstleistungen in den Sektoren Energie, Rohstoffe und Transport



Bewährter Partner des
Verteidigungssektors



>650 Lokomotiven; >1.000
doppelstöckige
Personenwagen; >8.000
spezialangefertigte Güterwagen



13 Solarparks und 7 Batterie-
Energiespeichersystems



Wartung von 80% der
australischen LNG-Kapazität



>6.000 km
Hochspannungsleitungen



**Mehr als 100 Jahre Erfahrung in den
Bereichen Verkehr, Versorgung,
erneuerbare Energien, Rohstoffe,
Verteidigung und Telekommunikation in
Australien und Neuseeland**

- Projektmanagement
- Technische Ingenieurleistungen
- Stromerzeugung und -übertragung

- Schienenwege und Produktion von Lokomotiven
- Leistungen im Zusammenhang mit Stilllegungen
- Wartung und Betrieb

Leighton Asia: Führendes internationales Bauunternehmen



Hongkongs größtes und komplexestes Offsite-Fertigungsprojekt



Weltweit größter U-Bahnhof



Drei internationale Gateway-Projekte nach China



> 52.000 Stunden digitale Ingenieurleistungen durch ONE Digital Construction Service im Jahr 2022



Infrastruktur- und Hochbauprojekte in Hongkong, Macau, Singapur, den Philippinen, Malaysia und Indien

Komplexe Tunnel-, Schienen- und Straßennetze sowie Projekte in den Bereichen erneuerbare Energien, Infrastruktur, Hochbau, Strom, Erschließung, technische Ingenieurleistungen, Öl und Gas

- Gegründet 1975
- >20 laufende Projekte in 5 Ländern

Pacific Partnerships: Führender Entwickler und Investor von Infrastruktur- und Energieassets



25 Verkehrs-PPPs: Straßen, städtische Gleise, Zugwaggons, Straßenbahnen



Erstes VRET2-Projekt abgeschlossen



10 Schulen; 1.888 Krankenhausbetten



9 soziale PPPs und Energieprojekte



Neuseelands erstes Straßen-PPP



Australiens größtes PPP



Know-how zu Public-Private-Partnerships für Straßen, Schienen-, Gefängnis-, Bildungs, Gesundheits- und Verteidigungsprojekte

Realisierung von mehr als 30 Public-Private-Partnerships im Wert von 70 Mrd. australischen Dollar über 25 Jahre

Thiess: Führender globaler Minendienstleister



Kompetenz in den meisten Rohstoffen der Welt, darunter Kupfer, Gold, Eisenerz und Nickel



Starke Partnerschaften mit Kunden, darunter Beziehungen über mehr als 50 Jahre



Minendienstleistungen an der Mount Holland Lithium Mine in Australien

THIESS

90 Jahre Geschichte und Tätigkeiten in den Kernphasen des Bergbau-Lebenszyklus

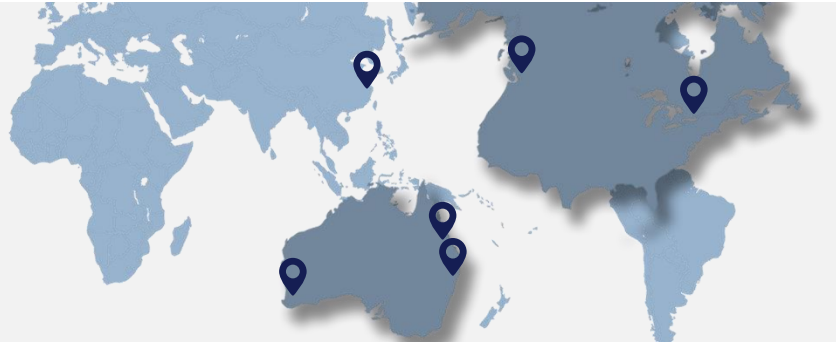
> 40 Projekte in 7 Ländern

ESG-Transformation:

- Umsatzziel Kraftwerkskohle <25% bis 2027
- Zwischenziel: Netto-Null Scope 1 und 2 bis 2025

Thiess Rehabilitation: >10.215 Hektar Umgestaltung seit 2007

Sedgman: Führender Anbieter integrierter Lösungen im Bereich Mineralienverarbeitung



Standorte in: Australien: Perth, Mackay, Brisbane;
China: Schanghai; USA/Kanada: Vancouver, Montreal



Verarbeitung von 32 Mio. Tonnen Rohstoffen jährlich



20 ingenieurtechnische Planungen und Studien in den
Märkten zukünftige Mineralien und Batteriemetalle

SEDGMAN

**Führender Anbieter von
integrierten Lösungen im
Bereich
Mineralienverarbeitung und
von dazugehörigen
Infrastrukturlösungen**

- >250 Projekte im Bereich Mineralienverarbeitung
- Rohstoffe: Lithium, Gold, Kupfer und Basismetalle, kritische Mineralien, Eisenerz, Kohle und Pottasche
- Flexible Liefermodelle für die unterschiedlichsten Umgebungen
- Vom ersten Konzept über Machbarkeitsstudien bis hin zur detaillierten technischen Planung bieten wir weltweit anerkannte Kompetenz an
- Gegründet 1980

HOCHTIEF Infrastructure: Erfahrener Infrastrukturanbieter



Elbphilharmonie – neues Hamburger Wahrzeichen mit 1.100 Fassadenelementen



Ausbau digitaler Infrastruktur DATA4, Warschau



>37.000 km Kabel wurden bei der Queensferry-Crossing-Brücke verwendet



47 km Energieversorgungstunnel aktuell in der Bauphase



Mehr als 150 Jahre Erfahrung in der Ausführung von Bauprojekten in Europa mit weltweiten Referenzen

- Komplexe Tunnel-, Schienen- und Straßennetze, Brücken, Häfen, Flughäfen, Infrastruktur für (erneuerbare) Energien, Gebäude, Forschungseinrichtungen

- Dienstleistungen für alle Realisierungsphasen
- Engmaschiges Netz von Niederlassungen und Tochtergesellschaften in Deutschland und auf Schlüsselmärkten in Europa

HOCHTIEF Engineering: Kompetenter Partner über den gesamten Lebenszyklus von Bauwerken



Polizeipräsidium Aachen



Neckartalbrücke



Schnellladenetz für E-Autos (Deutschlandnetz)



HOCHTIEF Engineering ist die HOCHTIEF-eigene Ingenieurfirma mit Aufgaben während des Baus und danach.

Internationale Belegschaft von über 500 Mitarbeitenden und eine der größten Ingenieurfirmen der Bauindustrie mit Sitz in Deutschland

Mehr als 100 Jahre lang haben wir modernste Lösungen für die Projekte unserer Kunden im öffentlichen, Industrie- und privaten Sektor geliefert.

HOCHTIEF PPP Solutions: Stärkung einer nachhaltigen Zukunft



YEXIO-Rechenzentrum, Heiligenhaus



Hochschule für Polizei und öffentliche Verwaltung (HSPV), Herne



Neckartalbrücke, A6



Schnellladenetz für E-Autos
(Deutschlandnetz)



Ansatz von HOCHTIEF PPP Solutions basiert auf kundenorientierten Konzepten mit Fokus auf ganzheitlichen und langfristigen Partnerschaften.

In Partnerschaft mit seinen Stakeholdern steuert HOCHTIEF PPP Solutions die Einbettung seines Portfolios in das bestehende Ökosystem.

Erweiterbares und modulares Angebot aus einer Hand mit Know-how in den Bereichen Mobilität, soziale Infrastruktur, Energie und digitale Dienstleistungen.

FlatironDragados: Spezialist für Tiefbau in Nordamerika



FLATIRON DRAGADOS

**FlatironDragados bietet
essenzielle
Infrastrukturlösungen in
den USA und Kanada**

- Schwerpunkt auf allen wichtigen Infrastrukturbaukategorien: Straßen und Brücken, Luftfahrt, Resilienz, Dämme und Stauseen, Schienen- und Nahverkehr, Wasser- und Abwasseraufbereitungsanlagen, Breitbandinfrastruktur, unterirdische Projekte und Hafenbau
- Top-Ten-Platzierungen in den USA in den Bereichen Transport und Tiefbau
- Aufbau auf erfolgreichen Beziehungen und Akquise von Aufträgen mit einem ausgewogenen Risikoprofil, mit zunehmender Nutzung von Partnering-Modellen